

MS50178-EPS (MS00178)

INTERNAL STAR WRENCH IS-35*38.8*12



EU OPERATION MANUAL
UA ІНСТРУКЦІЯ ІЗ ЗАСТОСУВАННЯ
PL INSTRUKCJE UŻYTKOWANIA
ES MANUAL DE USUARIO
RU ИНСТРУКЦИЯ ПО ПРИМЕНЕНИЮ

<u>OPERATION MANUAL</u>	ENGLISH	3-5
<u>ІНСТРУКЦІЯ ІЗ ЗАСТОСУВАННЯ</u>	УКРАЇНСЬКА	6-8
<u>INSTRUKCJA OBSŁUGI</u>	POLSKI	9-11
<u>MANUAL DE USUARIO</u>	ESPAÑOL	12-14
<u>ІНСТРУКЦІЯ ПО ПРИМЕНЕНІЮ</u>	РУССКИЙ	15-17

CONTENT

1 APPLICATION 4

2 TECHNICAL SPECIFICATIONS 4

3 SPECIAL TOOL USAGE INSTRUCTIONS 4

4 PROCEDURE FOR PERFORMING THE OPERATION 5

Special wrench MS50178-EPS

1 PURPOSE

The special wrench MS50174-EPS is used during the repair of the steering rack with an electric power assist to remove or install the upper nut of the worm mechanism. The tool ensures the integrity of the side preload nut for its further use.

2 TECHNICAL SPECIFICATIONS

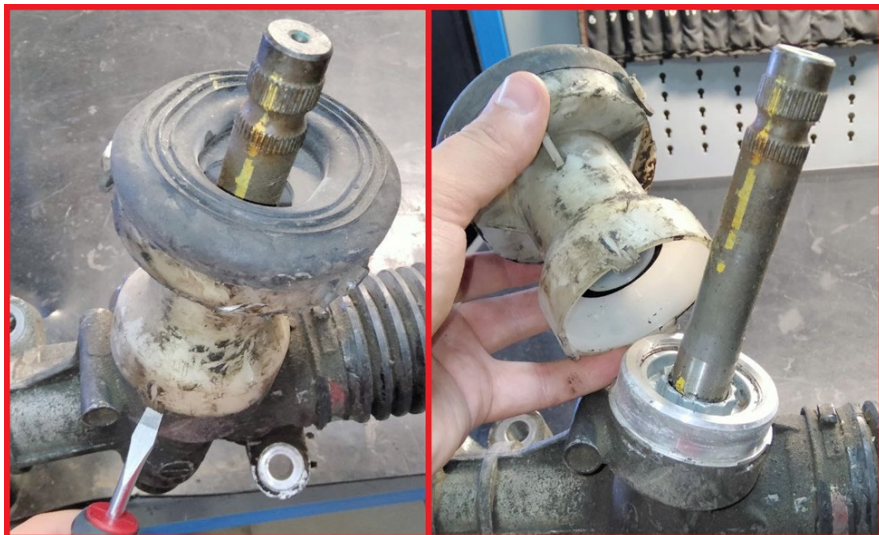
Parameter	Value	Drawing
Type of special repair tools	wrench	
I - overall diameter, mm	43.5	
D - passage diameter, mm	28	
C(is) - number of teeth, pcs.	12	
B(is) - tooth valley diameter, mm	38.8	
A(is) - tooth peak diameter, mm	35	
S - wrench size, mm	36	
H - Head height, mm	25	
G - working immersion height, mm	10	
E(is) - working part depth, mm	6	

3 SPECIAL TOOL USAGE INSTRUCTIONS

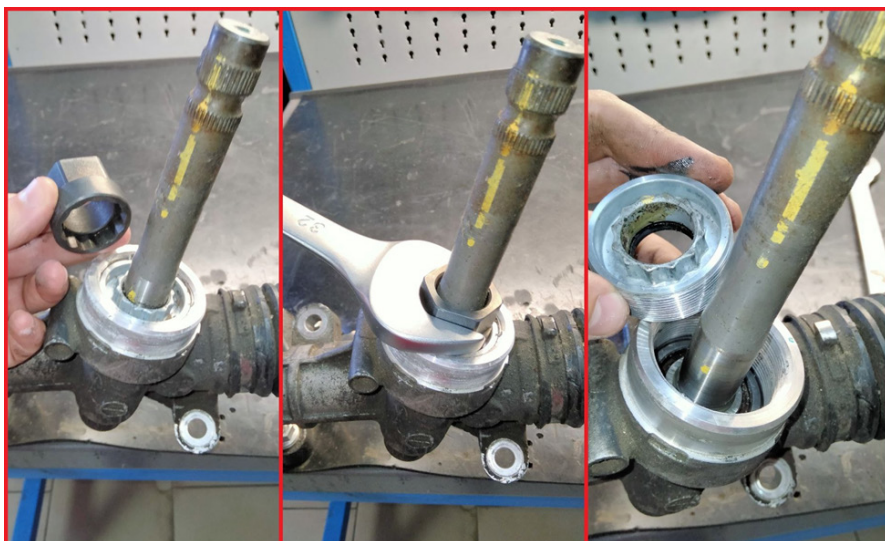
1. Always use the special tool for the tasks it is designed for.
2. When working with the special tool, follow general safety requirements and accident prevention measures.
3. For the correct and safe operation of the special tool, it is PROHIBITED TO:
 - apply impact loads;
 - heat the tool above 250°C.

4 PROCEDURE FOR PERFORMING THE OPERATION

1. Remove the dust cover using a screwdriver.



2. Place the MS00178 wrench on the nut and use a 32 mm horn wrench to unscrew the nut.



ЗМІСТ

1 ПРИЗНАЧЕННЯ	7
2 ТЕХНІЧНІ ХАРАКТЕРИСТИКИ.....	7
3 ВКАЗІВКИ ЩОДО ВИКОРИСТАННЯ СПЕЦІНСТРУМЕНТУ.....	7
4 ПОРЯДОК ПРОВЕДЕННЯ ОПЕРАЦІЇ	8

1 ПРИЗНАЧЕННЯ

Спеціальний ключ MS50174-EP5 використовується в процесі ремонту рульової рейки з електропідсилювачем для демонтажу або монтажу верхньої гайки черв'ячного механізму. Ключ забезпечує збереження цілісності гайки бічної підтискача для подальшого її використання.

2 ТЕХНІЧНІ ХАРАКТЕРИСТИКИ

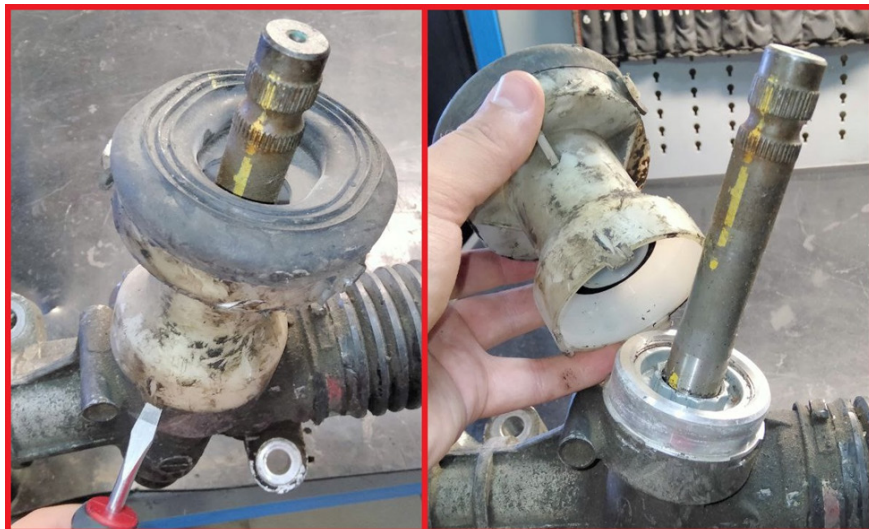
Параметр	Значення	Креслення
Тип спецінструменту	ключ	
I - габаритний діаметр, мм	43.5	
D - прохідний діаметр, мм	28	
C(is) - кількість зубів, шт.	12	
B(is) - діаметр западини зуба, мм	38.8	
A(is) - діаметр вершини зуба, мм	35	
S - розмір під ключ, мм	36	
H - висота головки, мм	25	
G - висота робочого занурення, мм	10	
E(is) - глибина робочої частини зуба, мм	6	

3 ВКАЗІВКИ ЩОДО ВИКОРИСТАННЯ СПЕЦІНСТРУМЕНТУ

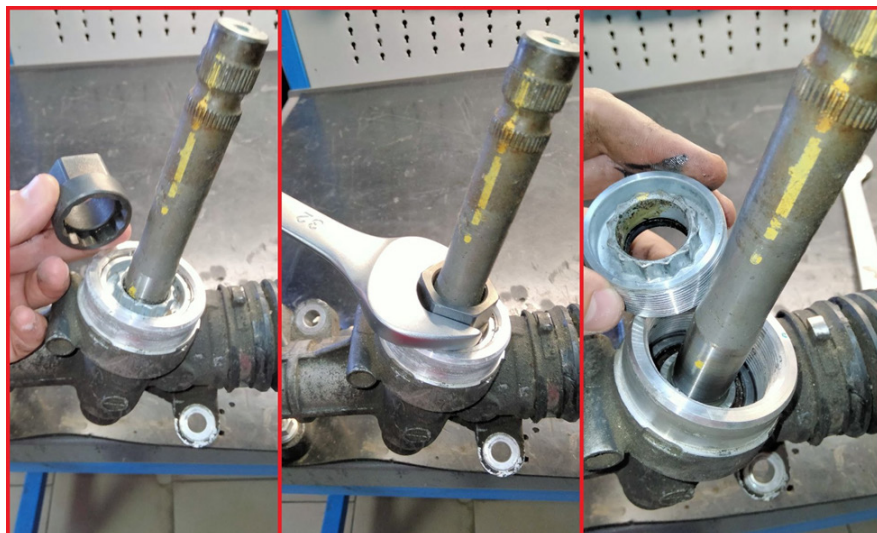
- Завжди використовуйте спеціальний інструмент для виконання робіт, для яких він призначений.
- Під час роботи зі спецінструментом слід дотримуватися загальних вимог з техніки безпеки та запобігання нещасним випадкам.
- Для правильної та безпечної експлуатації спецінструменту **ЗАБОРОНЯЄТЬСЯ**:
 - застосовувати ударні навантаження;
 - нагрівати інструмент вище 250°C.

4 ПОРЯДОК ПРОВЕДЕННЯ ОПЕРАЦІЇ

1. Зніміть пильовик за допомогою викрутки.



2. Встановіть ключ MS00178 на гайку і за допомогою ріжкового ключа 32 мм відкрутіть гайку.



SPIS TREŚCI

1 PRZEZNACZENIE	10
2 DANE TECHNICZNE	10
3 WSKAZÓWKI DOTYCZĄCE KORZYSTANIA ZE SPECJALNEGO NARZĘDZIA	10
4 PROCEDURA DOKONANIA CZYNNOŚCI	11

Klucz specjalny MS50178-EPS

1 PRZEZNACZENIE

Specjalny klucz MS50174-EPS jest używany podczas naprawy przekładni kierowniczej ze wspomaganiem elektrycznym do demontażu lub montażu górnej nakrętki mechanizmu ślimakowego. Klucz zapewnia zachowanie integralności nakrętki bocznego docisku w celu jej dalszego użytkowania.

2 DANE TECHNICZNE

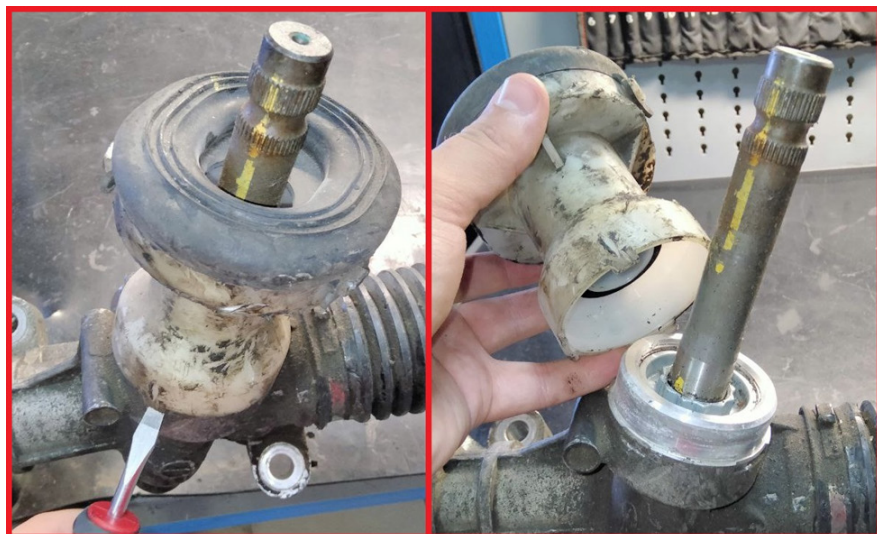
Parametr	Wartość	Rysunek
Typ narzędzi specjalistycznych	klucz	
I - średnica całkowita, mm	43.5	
D - średnica przelotowa, mm	28	
C(is) - liczba zębów, szt.	12	
B(is) - średnica wgłębienia zęba, mm	38.8	
A(is) - średnica wierzchołka zęba, mm	35	
S - wymiar pod klucz, mm	36	
H - wysokość głowicy, mm	25	
G - wysokość zanurzenia roboczego, mm	10	
E(is) - głębokość części roboczej zęba, mm	6	

3 WSKAZÓWKI DOTYCZĄCE KORZYSTANIA ZE SPECJALNEGO NARZĘDZIA

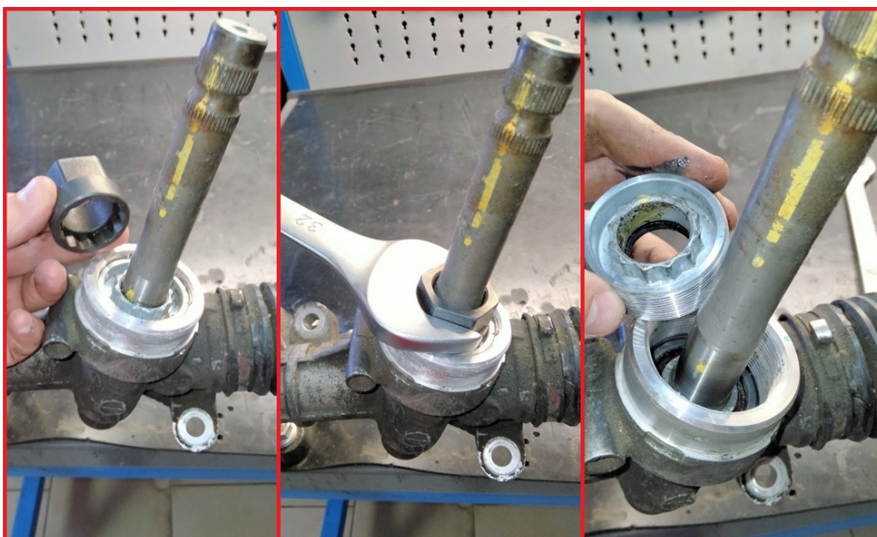
- Zawsze używaj narzędzia specjalnego zgodnie z jego przeznaczeniem.
- Podczas pracy z narzędziem specjalnym należy przestrzegać ogólnych zasad bezpieczeństwa oraz środków zapobiegających wypadkom.
- Aby zapewnić prawidłowe i bezpieczne użytkowanie narzędzia specjalnego, zabrania się:
 - stosowania obciążeń uderowych;
 - podgrzewania narzędzia powyżej 250°C.

4 PROCEDURA DOKONANIA CZYNNOŚCI

1. Zdejmij osłonę przeciwpylemą za pomocą śrubokręta.



2. Zamontuj klucz MS00178 na nakrętce, użyj klucza płaskiego 32 mm i odkręć nakrętkę.



CONTENIDO

1 PROPÓSITO..... 13

2 CARACTERÍSTICAS TÉCNICAS..... 13

3 INSTRUCCIONES PARA EL USO DE LA HERRAMIENTA ESPECIAL..... 13

4 PROCEDIMIENTO PARA REALIZAR LA OPERACIÓN 14

1 PROPÓSITO

La llave especial MS50174-EPS se utiliza durante la reparación de la cremallera de dirección con asistencia eléctrica para desmontar o montar la tuerca superior del mecanismo de tornillo sin fin. La llave garantiza la integridad de la tuerca de apriete lateral para su uso posterior.

2 CARACTERÍSTICAS TÉCNICAS

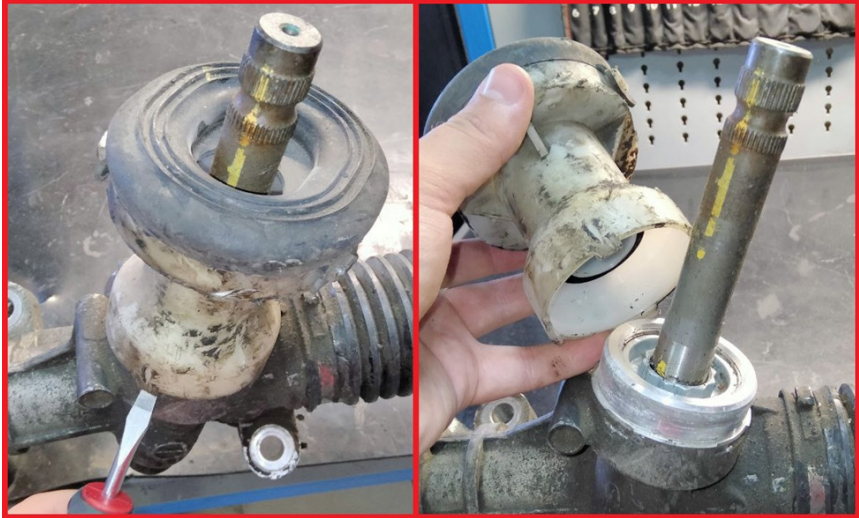
Parámetro	Valor	Dibujo
Tipo de herramienta especial	Llave	
I - diámetro general, mm	43.5	
D - diámetro de paso, mm	28	
C(is) - cantidad de dientes, uds	12	
B(is) - diámetro del valle del diente, mm	38.8	
A(is) - diámetro de la cresta del diente, mm	35	
S - tamaño de la llave, mm	36	
H - altura de la cabeza, mm	25	
G - profundidad de trabajo, mm	10	
E(is) - profundidad de la parte de trabajo del diente, mm	6	

3 INSTRUCCIONES PARA EL USO DE LA HERRAMIENTA ESPECIAL

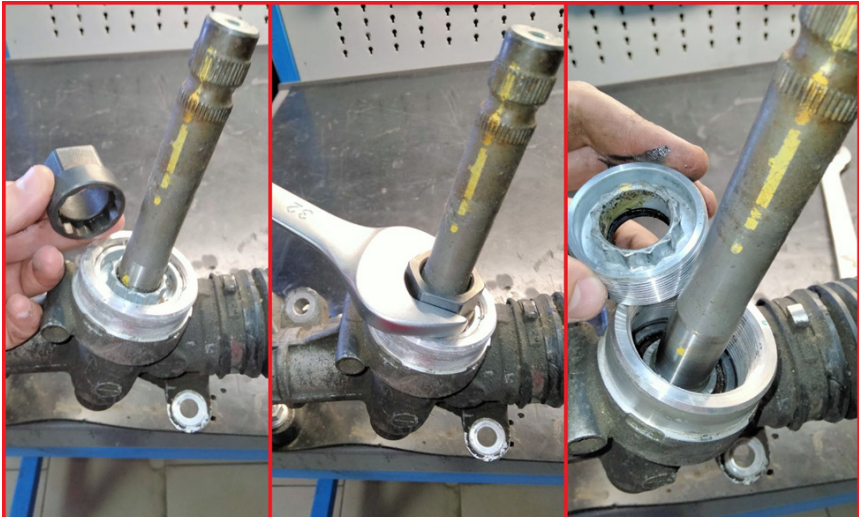
1. Utilice siempre la herramienta especial para las tareas para las que está diseñada.
2. Al trabajar con la herramienta especial, siga los requisitos generales de seguridad y las medidas de prevención de accidentes.
3. Para garantizar un uso correcto y seguro de la herramienta especial, está prohibido:
 - aplicar cargas de impacto,
 - calentar la herramienta por encima de 250°C.

4 PROCEDIMIENTO PARA REALIZAR LA OPERACIÓN

1. Retire el antipolvo con un destornillador.



2. Coloque la llave MS00178 en la tuerca y, utilizando una llave de boca de 32 mm, desenrosque la tuerca.



СОДЕРЖАНИЕ

1 НАЗНАЧЕНИЕ	15
2 ТЕХНИЧЕСКИЕ ХАРАКТЕРИСТИКИ	15
3 УКАЗАНИЯ ПО ИСПОЛЬЗОВАНИЮ СПЕЦИНСТРУМЕНТА.....	15
4 ПОРЯДОК ПРОВЕДЕНИЯ ОПЕРАЦИИ	16

1 НАЗНАЧЕНИЕ

Специальный ключ MS50174-EP5 используется в процессе ремонта рулевой рейки с электроусилителем для демонтажа или монтажа верхней гайки червячного механизма. Ключ обеспечивает сохранение целостности гайки для дальнейшего ее использования.

2 ТЕХНИЧЕСКИЕ ХАРАКТЕРИСТИКИ

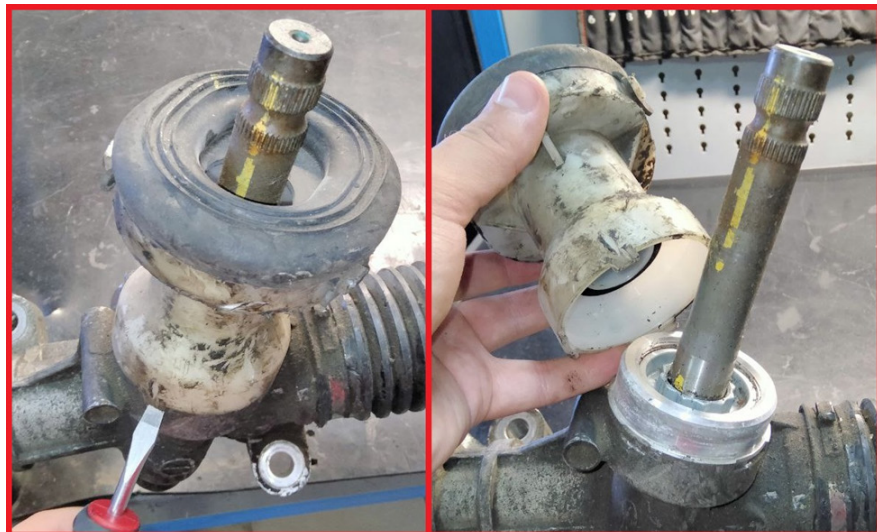
Параметр	Значение	Чертеж
Тип специнструмента	ключ	
I - габаритный диаметр, мм	43.5	
D - проходной диаметр, мм	28	
C(is) - количество зубов, шт.	12	
B(is) - диаметр впадины зуба, мм	38.8	
A(is) - диаметр вершины зуба, мм	35	
S - размер под ключ, мм	36	
H - высота головки, мм	25	
G - высота рабочего погружения, мм	10	
E(is) - глубина рабочей части зуба, мм	6	

3 УКАЗАНИЯ ПО ИСПОЛЬЗОВАНИЮ СПЕЦИНСТРУМЕНТА

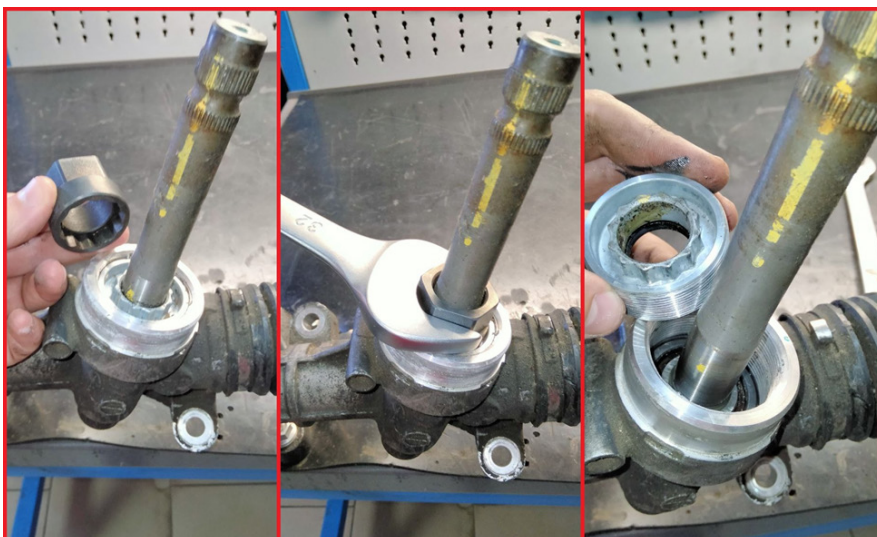
1. Всегда используйте специальный инструмент для выполнения работ, для которых он предназначен.
2. При работе со специнструментом следует соблюдать общие требования по технике безопасности и предотвращению несчастных случаев.
3. Для правильной и безопасной эксплуатации специнструмента запрещается:
 - применять ударные нагрузки;
 - нагревать инструмент выше 250°С.

4 ПОРЯДОК ПРОВЕДЕНИЯ ОПЕРАЦИИ

1. Снимите пыльник с помощью отвертки.



2. Установите ключ MS00178 на гайку и с помощью рожкового ключа 32 мм открутите гайку.





CE