

KIT005-48V

**MS005 TEST BENCH UPGRADE KIT
FOR TESTING 48 V BELT STARTER GENERATORS (BSG)**



QUALITY WARRANTY INNOVATION SERVICE TRAINING UNIQUENESS

EU INSTALLATION INSTRUCTIONS
UA ІНСТРУКЦІЯ З МОНТАЖУ
PL INSTRUKCJA MONTAŻU
ES INSTRUCCIONES DE MONTAJE
RU ИНСТРУКЦИЯ ПО МОНТАЖУ

ENGLISH

INSTALLATION INSTRUCTIONS

KIT005-48V – MS005 test bench upgrade kit for testing 48 V belt starter generators (BSG)

3-14

УКРАЇНСЬКА

ІНСТРУКЦІЯ З МОНТАЖУ

KIT005-48V – Комплект для модернізації стенда MS005 для перевірки ремінних стартер-генераторів 48 В (BSG)

15-26

POLSKI

INSTRUKCJA MONTAŻU

KIT005-48V – Zestaw do modernizacji stanowiska MS005 do testowania rozruszników-alternatorów pasowych 48V (BSG)

27-38

ESPAÑOL

INSTRUCCIONES DE MONTAJE

KIT005-48V – Kit de modernización para la Máquina de Pruebas MS005 para pruebas de alternadores de arranque por correa de 48 V (BSG)

39-50

РУССКИЙ

ИНСТРУКЦИЯ ПО МОНТАЖУ

KIT005-48V – Комплект для модернизации стенда MS005 для проверки ременных стартер-генераторов 48 В (BSG)

51-62

CONTENT

[INTRODUCTION](#)..... 4

[1. COMPONENTS](#)..... 6

[2. OPERATION SEQUENCE](#)..... 6

[CONTACTS](#)..... 14

INTRODUCTION

Thank you for choosing the product of MSG Equipment.

The KIT005-48V kit is designed to upgrade the MS005 bench that lacks the mode for testing 48V belt starter-generators (MS005 benches manufactured before September 2023).

The installation of the kit allows the MS005 bench to:

- 1) Test belt starter-generators in both generator and starter modes of operation.
- 2) Read data from the control unit of the 48V starter-generator using a diagnostic scanner.

Before performing the installation works, carefully study this instruction.

Upgrade steps include:

- 1) Mounting the 48V power supply unit.
- 2) Connecting the 48V power supply unit to the electrical system of the bench.
- 3) Updating the bench's software and activating the 48V starter-generator testing function.

1. COMPONENTS

The kit includes:

Item name	Number of pcs
48V power supply unit with a set of wires	1
Mounting bracket for the power supply unit	2
M6 nut	2
M4x20 screw	2
MS-33401 - cable for diagnostics of belt starter-generators 48 V AUDI	1
48 V AUDI alternator mount kit	
Installation instructions (card with QR code)	1

2. OPERATION SEQUENCE

Mounting the RSP-3000-48 power supply unit into the bench.



1. Disconnect the bench from the 400V power supply.
2. Remove the rear panel by unscrewing the screws around the perimeter.



Figure 1. Dismountable panel of the bench enclosure

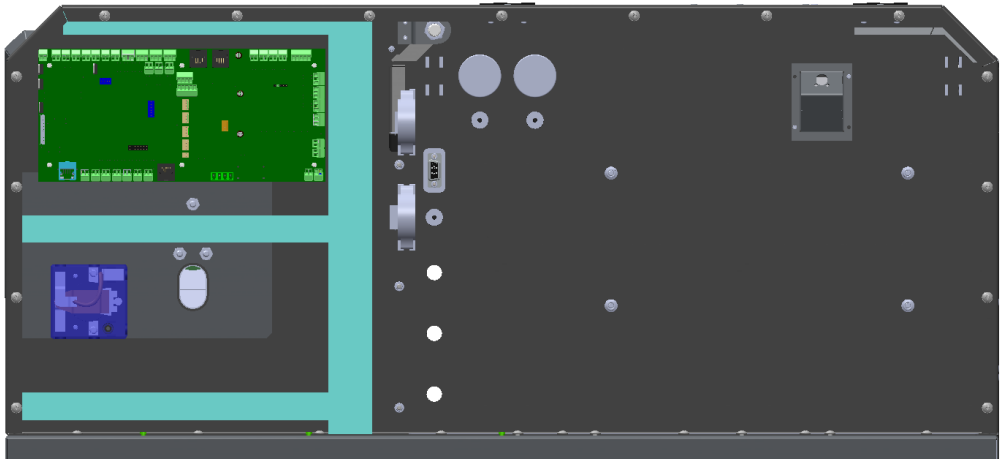


Figure 2. Bench enclosure after removing the rear panel

3. Install mounting brackets for securing the power supply unit.
 - Attach the brackets to the inner partition of the housing using M6 nuts.
 - When installing, position the brackets to the extreme holes according to figure 3.

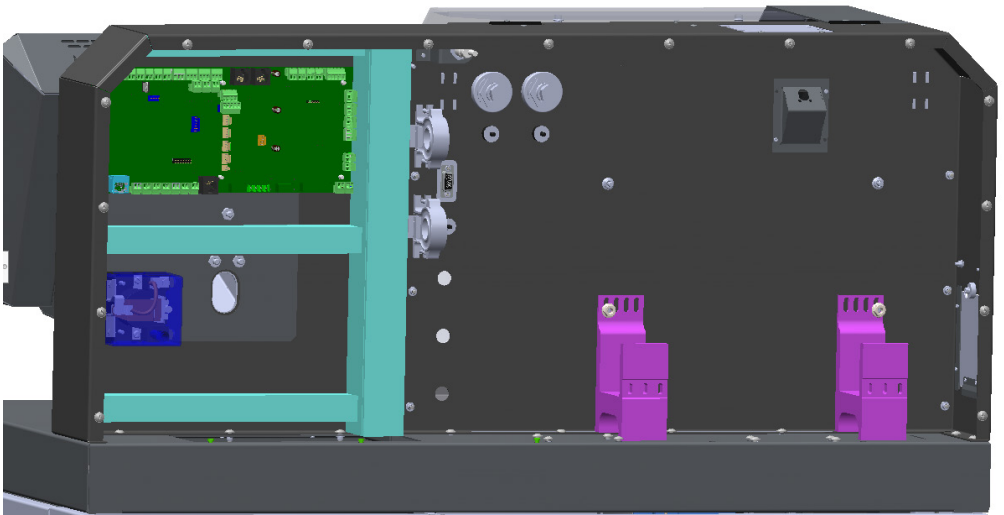


Figure 3. Mounting the brackets

Installation instructions

4. Install the RSP-3000-48 power supply unit on the brackets (see figure 4). When installing, position the power supply unit so that the wires are located on the left side.

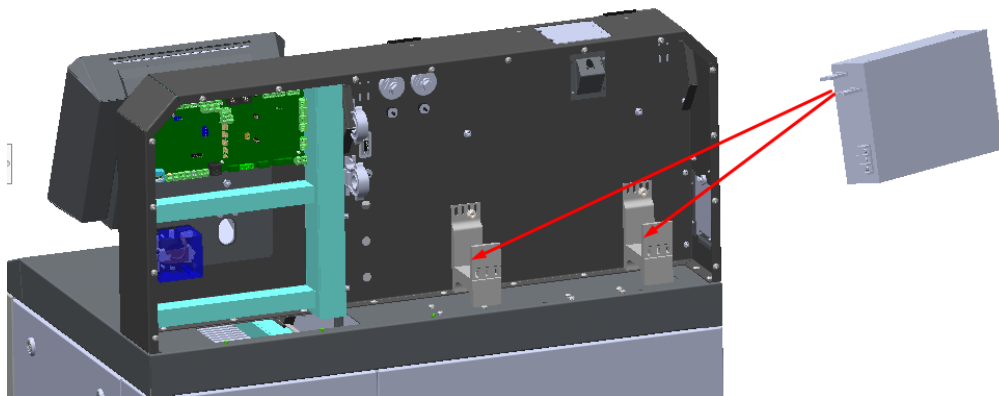


Figure 4

5. Secure the power supply unit to the brackets using screws (see figure 5).

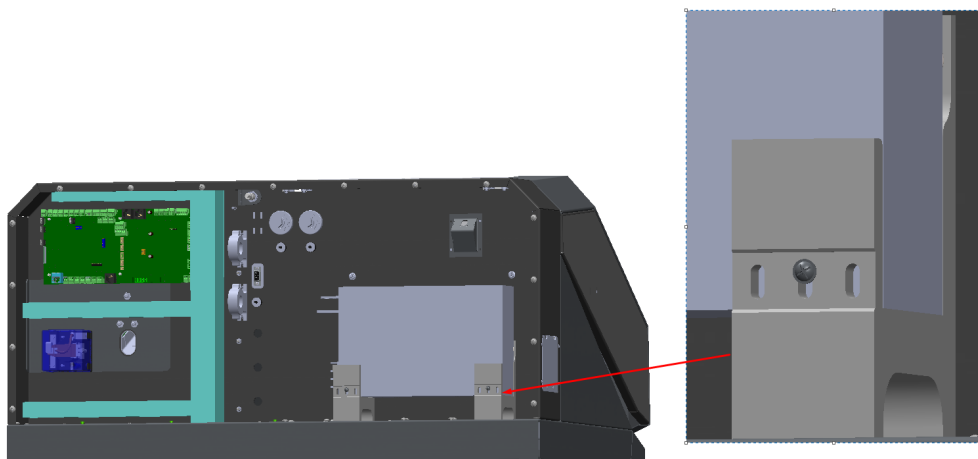


Figure 5. Фиксация блока питания

Connecting the RSP-3000-48 power supply unit to the bench's electrical system..

Three sets of wires are connected to the RSP-3000-48 power supply unit (see figure 6):

- 1 – Power supply wires of the power supply unit.
- 2 – Control wires for the power supply unit.
- 3 – Power supply output wires.

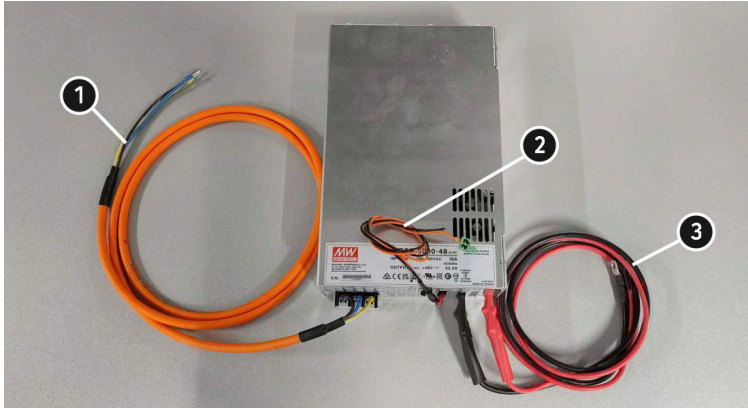


Figure 6

1. Open the right side panel of the bench.



Figure 7

Installation instructions

2. Connect the black wire of the power supply output (item 3, Fig. 6) to the minus copper bar, see Fig. 8.

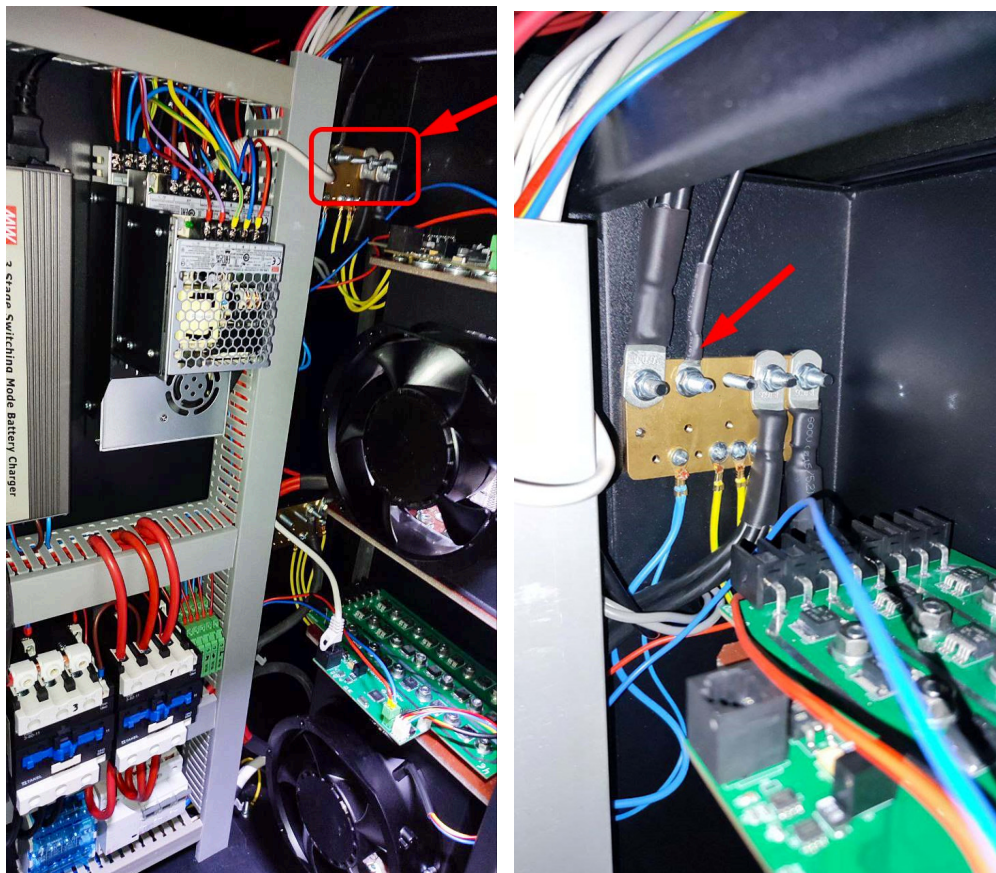


Figure 8

3. Connect the red wire of the power supply output (pos. 3, fig. 6) to the load block (see fig. 9).

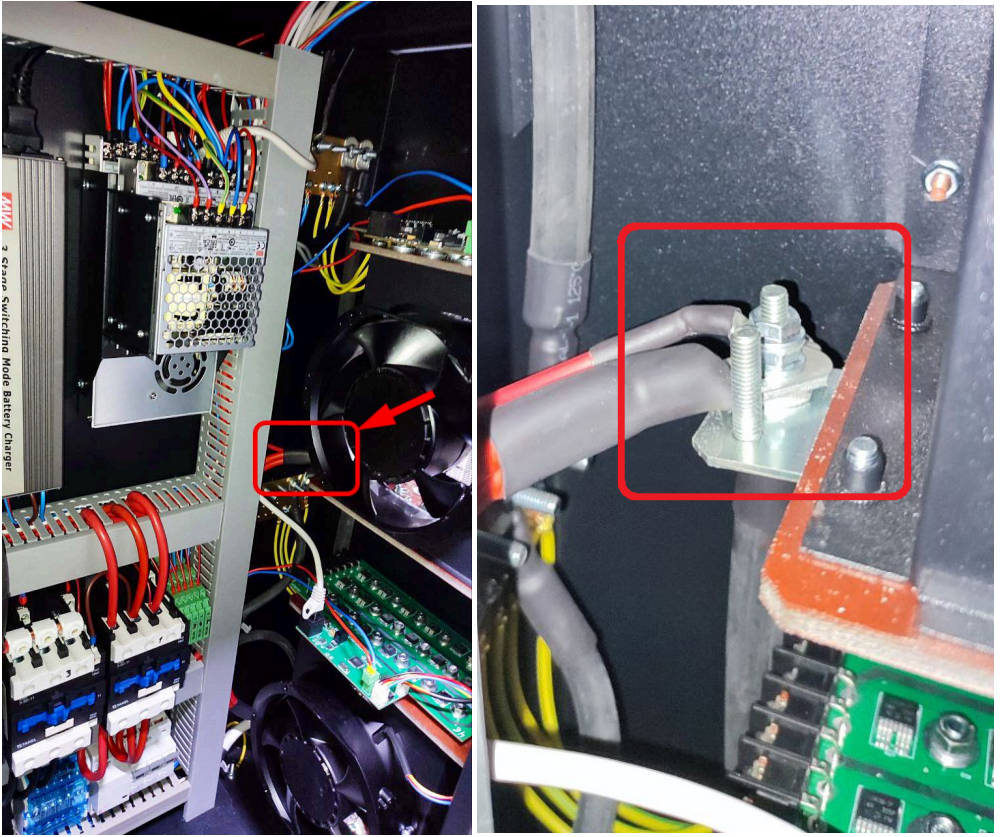


Figure 9

Installation instructions

4. Connect the power supply wires of the power supply unit (pos. 1, fig. 6) to the power terminal block (see fig. 10).



Figure 10

KIT005-48V

- 4.1. Remove the blue transparent cover of the terminal block.
- 4.2. Connect the wires to the locations shown in the diagram 11. The places where wires of the corresponding color should be connected are highlighted.

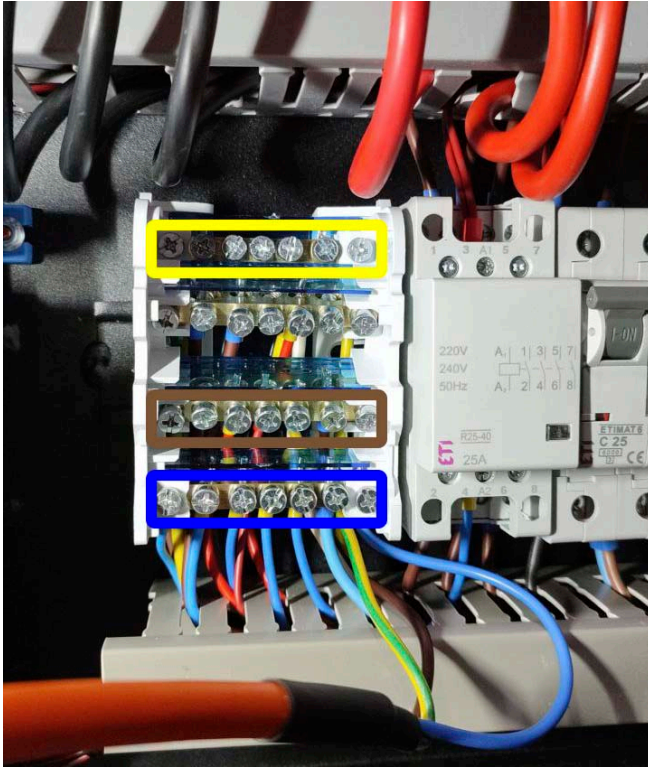


Figure 11

- 4.3. After connecting the wires, replace the cover of the terminal block.

Installation instructions

5. Connect the control wires for the power supply unit (pos. 2, fig. 6) to the main board as shown in figure 12. The wire with the connector in position 1 and the black wire in position 2.

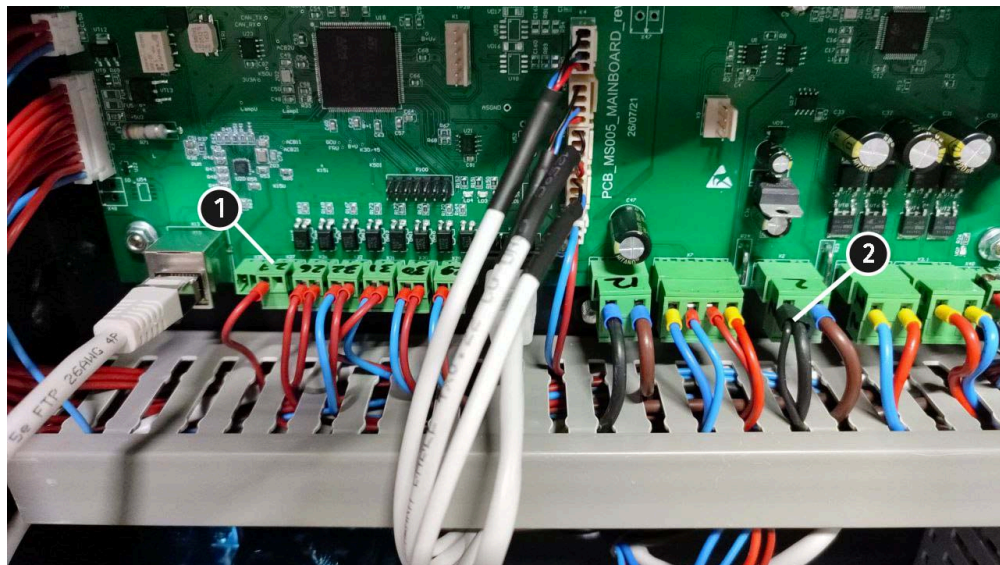


Figure 12

6. After connecting the wires, close the side door and screw the rear panel back into place.

Updating the bench's software and activating the new function – 48V belt starter-generator diagnostics.

1. Turn on the bench. When the bench is turned on and connected to the internet, the software will be updated.
2. To activate the 48V function, go to the settings menu and in the "General" tab, enter the command in the "Promo code" field: MSG48VACTIVE. Press "Enter" to accept the command.

MSG Equipment

SALES DEPARTMENT

+38 073 529 64 26

+38 067 888 19 34



E-mail: sales@servicems.eu

Website: servicems.eu

REPRESENTATIVE OFFICE IN POLAND

STS Sp. z o.o.

ul. Familijna 27,
Warszawa 03-197

+48 833 13 19 70

+48 886 89 30 56



E-mail: sales@servicems.eu

Website: msgequipment.pl

TECHNICAL SUPPORT

+38 067 434 42 94



E-mail: support@servicems.eu

ЗМІСТ

<u>ВСТУП</u>	16
<u>1. КОМПЛЕКТАЦІЯ</u>	16
<u>4. ОПИС СТЕНДА</u>	17
<u>КОНТАКТИ</u>	26

ВСТУП

Дякуємо Вам за вибір продукції ТМ MSG Equipment.

Комплект КІТ005-48V призначений для доповнення стенду MS005, у якого недоступний режим перевірки ремінних стартер-генераторів 48 В (стенди MS005, виготовлені до вересня 2023 року).

Встановлення комплекту дасть змогу стенду MS005:

- 1) Перевіряти ремінні стартер-генератори в генераторному і стартерному режимах роботи.
- 2) Зчитувати дані з блоку управління стартер-генератора 48 В за допомогою діагностичного сканера.

Перед проведенням монтажних робіт уважно вивчіть цю інструкцію.

Модернізація стенда включає такі етапи:

- 1) Монтаж блока живлення 48 В.
- 2) Підключення блоку живлення 48 В до електричної системи стенду.
- 3) Оновлення ПЗ стенду і активація функції перевірки стартер-генераторів 48 В.

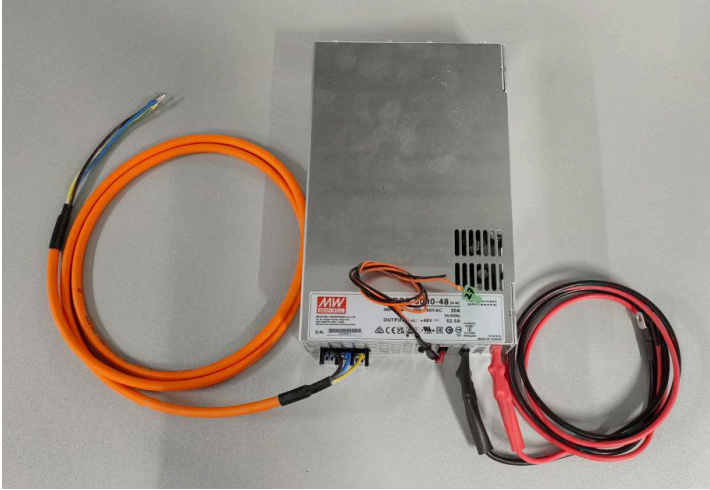
3. КОМПЛЕКТАЦІЯ

У комплект поставки входить:

Найменування	Кількість, шт.
Блок живлення 48 В із набором проводів	1
Кронштейн кріплення блока живлення	2
Гайка М6	2
Гвинт М4х20	2
MS-33401 - кабель для діагностики генераторів 48 В AUDI	1
Набір опор генератора 48 В AUDI	1
Інструкція з монтажу (картка з QR кодом)	1

2. ПОСЛІДОВНІСТЬ ОПЕРАЦІЙ

Монтаж блока живлення RSP-3000-48 у стенд.



1. Вимкніть стенд від електричної мережі живлення 400 В.
2. Зніміть задню панель, для чого необхідно викрутити гвинти по периметру.



Рисунок 1. Панель корпусу стенда, яку необхідно демонтувати

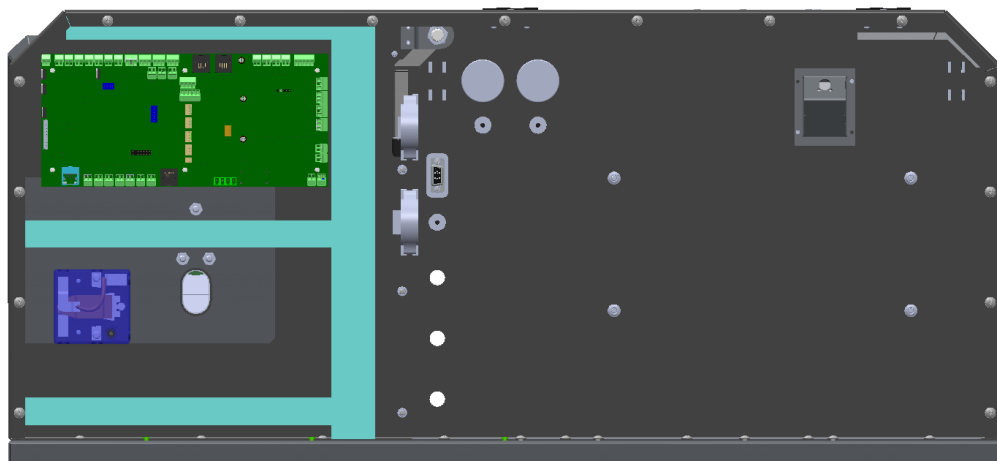


Рисунок 2. Корпус стенда після демонтажу задньої панелі

3. Встановіть кронштейни кріплення блока живлення.

- Кріплення провести до внутрішньої перегородки корпусу гайками М6.

- Під час встановлення позиціонувати кронштейни на крайні отвори згідно з рисунком 3.

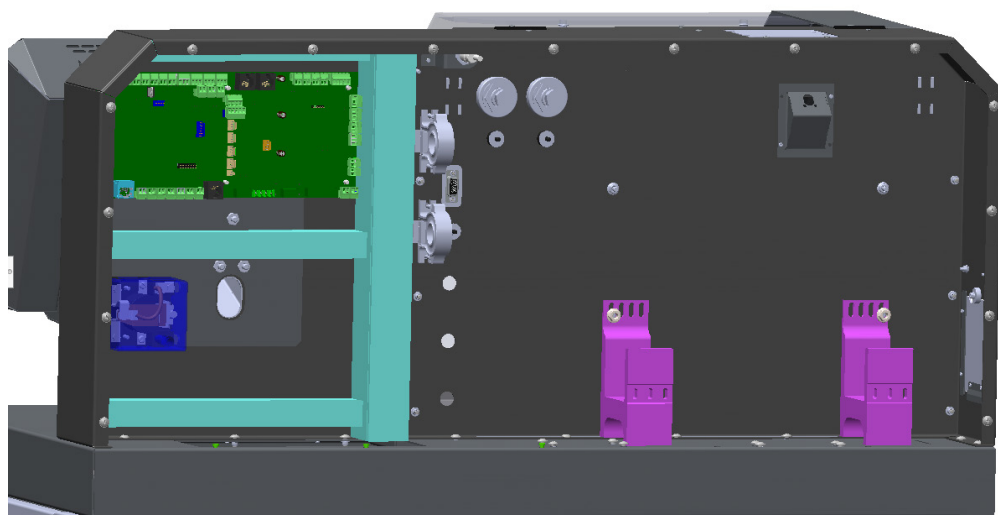


Рисунок 3. Монтаж кронштейнів

Інструкція з монтажу

4. Встановити на кронштейни блок живлення RSP-3000-48 (рис. 4). Під час встановлення розташуйте блок живлення таким чином, щоб провони були розташовані з лівого боку.

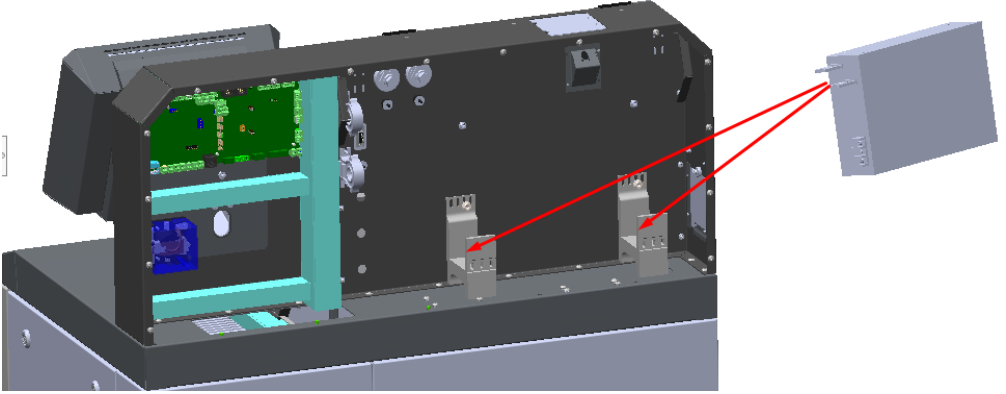


Рисунок 4

5. Прикріпити блок живлення до кронштейнів гвинтами см. рис. 5.

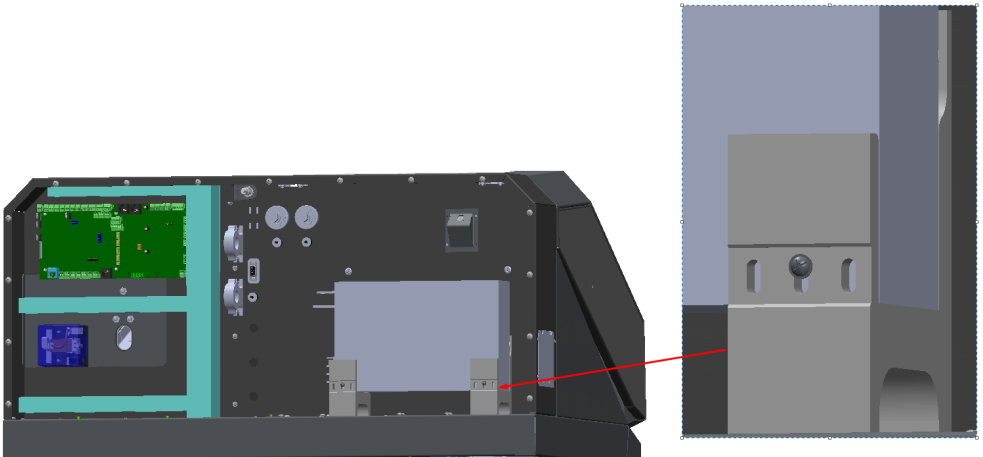


Рисунок 5. Фіксація блоку живлення

Підключення блоку живлення RSP-3000-48 до електросистеми стенда.

До блоку живлення RSP-3000-48 під'єднано три набори проводів, див. рис. 6:

- 1 – Проводи живлення блоку живлення.
- 2 - Проводи керування блоком живлення.
- 3 - Проводи виходу блоку живлення.

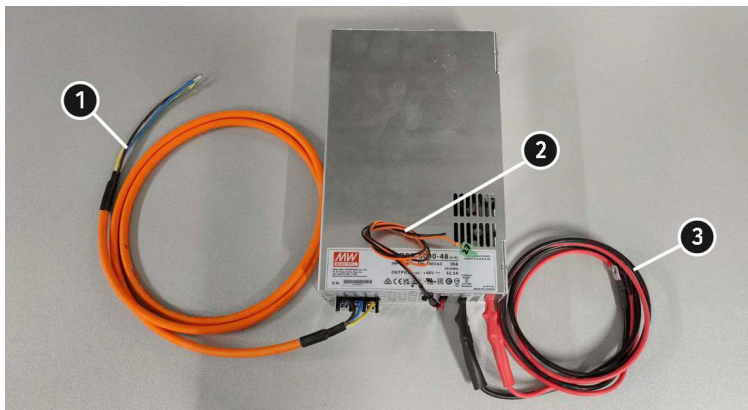


Рисунок 6

- 1. Відкрийте праву бічну панель стенда.



Рисунок 7

Інструкція з монтажу

2. Підключіть чорний провід виходу блока живлення (поз. 3 рис. 6) до мінусової мідної шини, див. рис. 8.

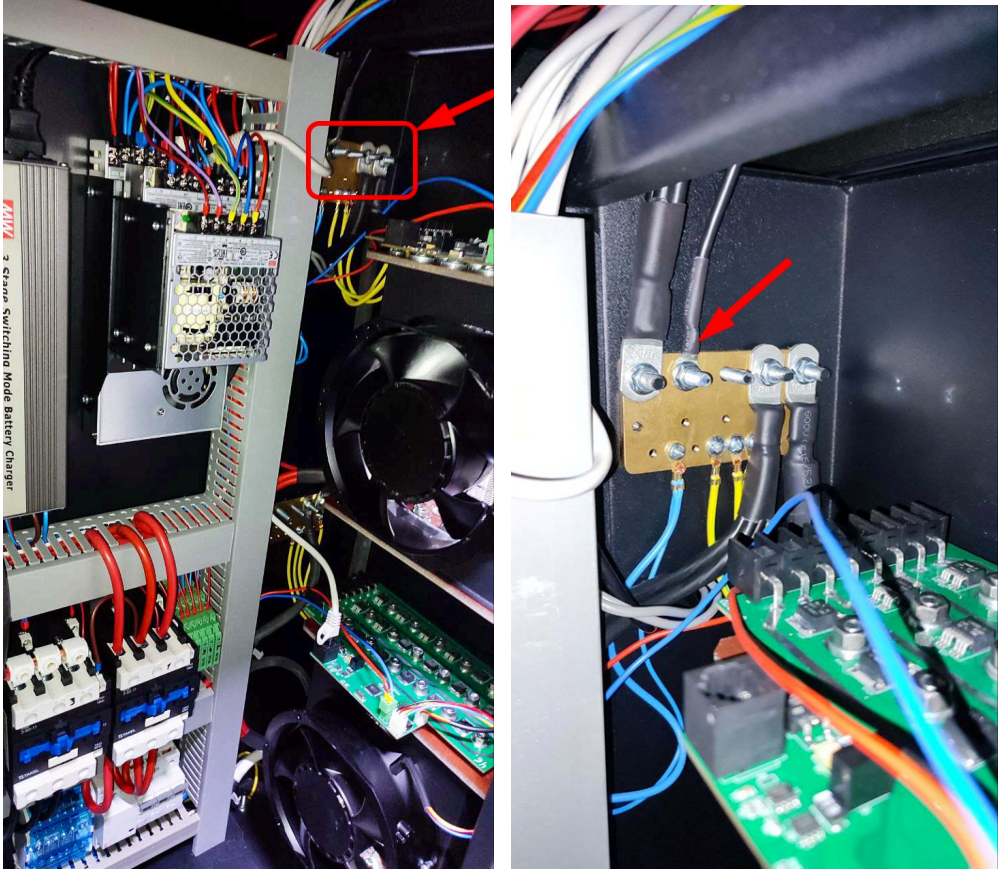


Рисунок 8

3. Підключіть червоний провід виходу блока живлення (поз. 3 рис. 6) до блоку навантаження див. рис. 9.

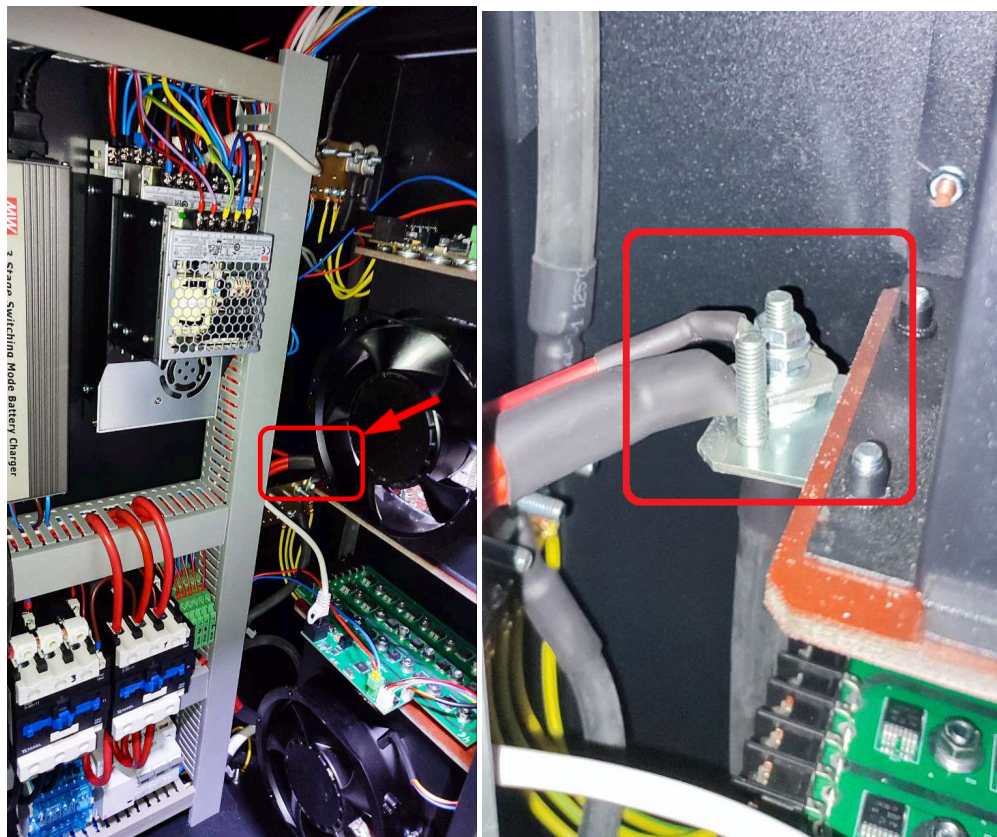


Рисунок 9

Інструкція з монтажу

4. Підключіть проводи живлення блока живлення (поз. 1 рис. 6) до силового клемника, див. рис. 10.

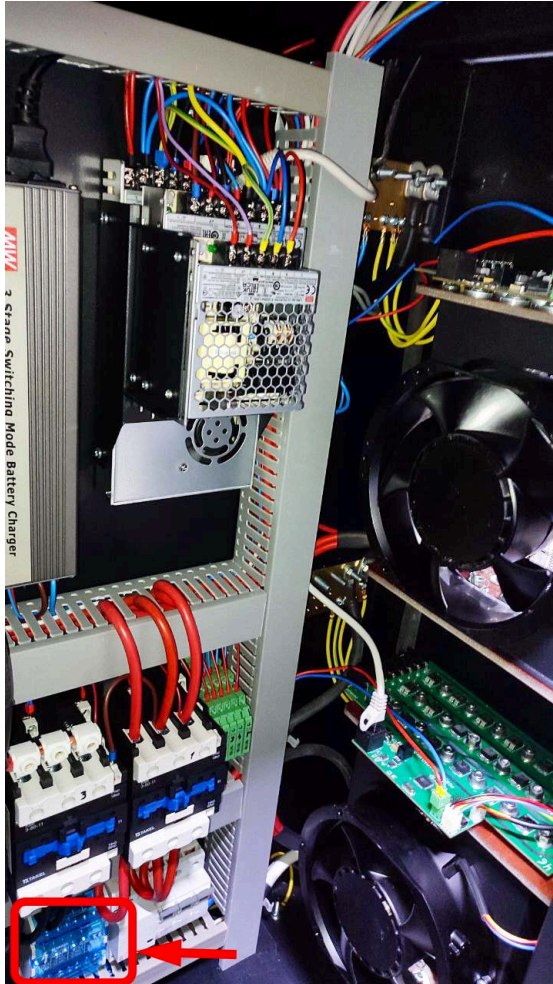


Рисунок 10

4.1 Зніміть синю прозору кришку клемника.

4.2 Підключіть проводи до місць, зображених на рисунку 11. Кольором виділено місця, куди потрібно під'єднати провід відповідного кольору.

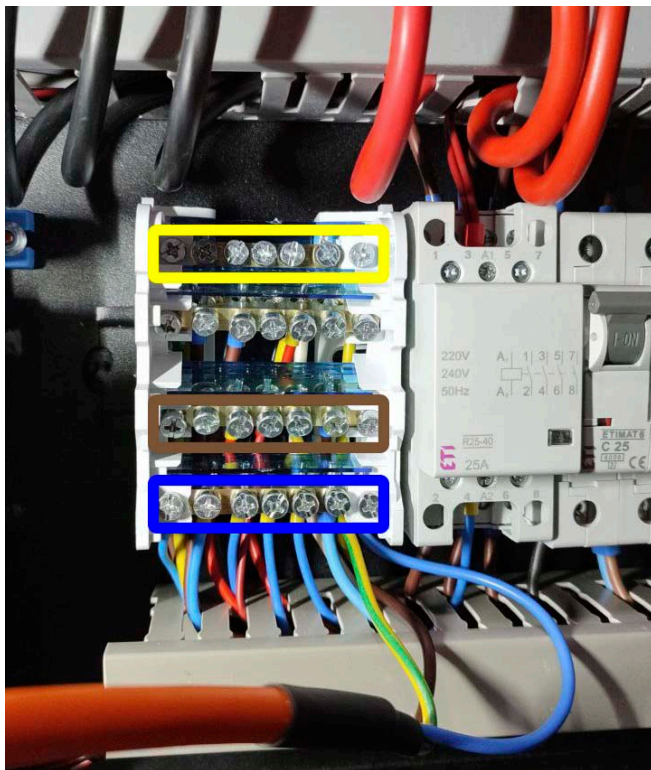


Рисунок 11

4.3. Після підключення проводів встановіть кришку клемника на своє місце.

5. Підключіть провада керування блоком живлення (поз. 2 рис. 6) до головної плати як показано на рисунку 12. Провід із роз'ємом у місце поз.1 і чорний провід у поз 2.

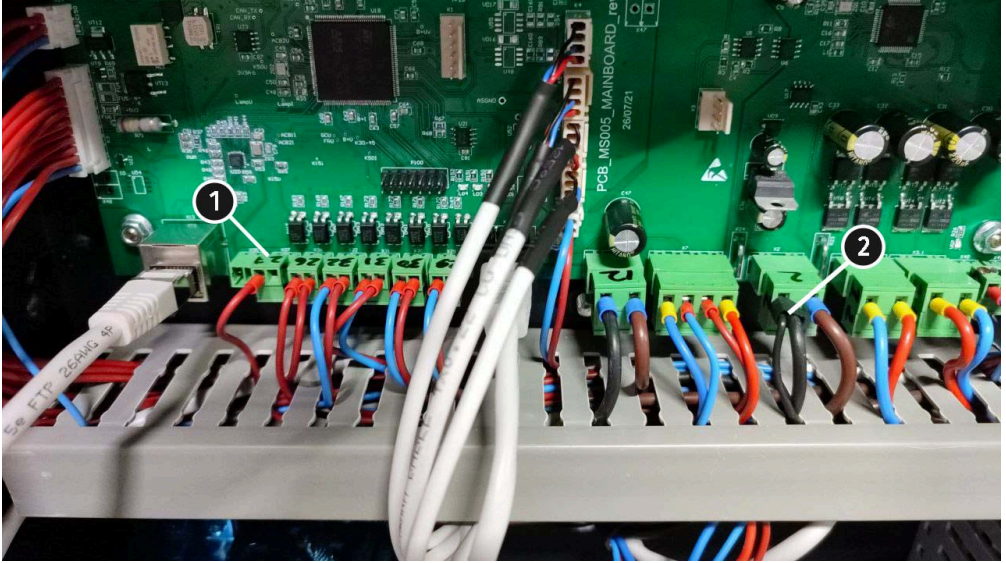


Рисунок 12

6. Після під'єднання провідів закрийте бічні двері і прикрутіть на своє місце задню панель.

Оновлення програмного забезпечення стенду та активація нової функції - діагностика ремінних стартер-генераторів 48 В.

1. Увімкніть стенд. Під час увімкнення стенда і за наявності підключення до інтернету ПЗ оновиться.
2. Для активації функції 48 В зайдіть у меню налаштувань і у вкладці "General" у полі "Promo code" впишіть команду: MSG48VACTIVE. Для прийняття команди натисніть "Enter".

MSG Equipment

ВІДДІЛ ПРОДАЖІВ

+38 073 529 64 26

+38 067 888 19 34



E-mail: sales@servicems.eu

Website: servicems.com.ua

ПРЕДСТАВНИЦТВО В ПОЛЬЩІ

STS Sp. z o.o.

вул. Фамілійна 27,

03-197 Варшава

+48 833 13 19 70

+48 886 89 30 56



E-mail: sales@servicems.eu

Website: msgequipment.pl

СЛУЖБА ТЕХНІЧНОЇ ПІДТРИМКИ

+38 067 434 42 94



E-mail: support@servicems.eu

SPIS TREŚCI

WSTĘP	28
1. ZESTAW	28
2. SEKWENCJA CZYNNOŚCI	29
KONTAKTY	38

WSTĘP

Dziękujemy za wybór produktów MSG Equipment.

Zestaw KIT005-48V przeznaczony do modyfikacji stanowiska MS005, w którym nie jest dostępny tryb badania tymczasowych rozruszników-alternatorów 48 V (stanowiska MS005 wyprodukowane do września 2023 r.).

Instalacja zestawu umożliwi stanowisku MS005:

- 1) badanie rozruszników-alternatorów pasowych 48V w trybie pracy również alternatora jak i rozrusznika.
- 2) odczyt danych z jednostki sterującej rozrusznika-alternatora 48 V za pomocą skanera diagnostycznego.

Przed przystąpieniem do prac instalacyjnych należy dokładnie zapoznać się z niniejszą instrukcją.

Przebudowa stanowiska obejmuje następujące kroki:

- 1) Montaż zasilacza 48 V.
- 2) Podłączenie zasilacza 48 V do instalacji elektrycznej stanowiska.
- 3) Aktualizacja oprogramowania stanowiska i aktywacja funkcji badania rozruszników-alternatorów 48 V.

1. ZESTAW

Zestaw dostawy zawiera:

Nazwa	Liczba, szt.
Zasilacz 48 V z zestawem przewodów	1
Wspornik mocowania zasilacza	2
Nakrętka M6	2
Śruba M4x20	2
MS-33401- Kabel do diagnostyki alternatorów 48 V AUDI	1
Zestaw podtrzymujący alternator 48 V AUDI	1
Instrukcja montażu (karta z kodem QR)	1

2. SEKWENCJA CZYNNOŚCI

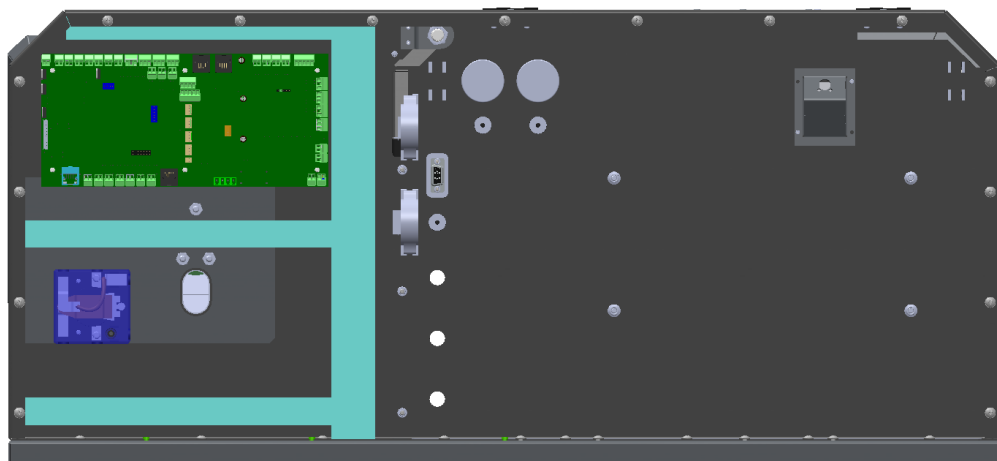
Montaż zasilacza RSP-3000-48 na stanowisku.



1. Odłącz stanowisko od sieci elektrycznej 400 V.
2. Zdejmij tylny panel, który wymaga odkręcenia śrub na obwodzie.



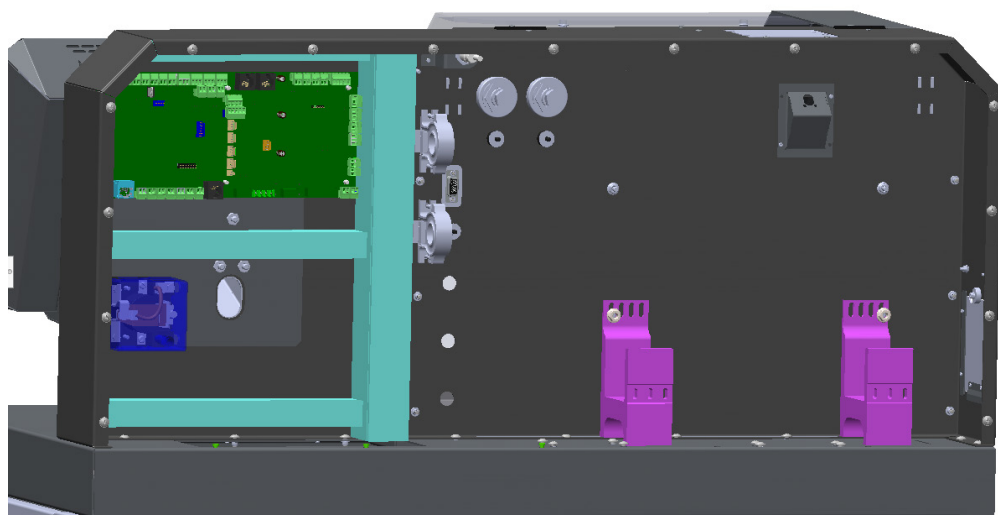
Rysunek 1. Demontowany panel obudowy stanowiska



Rysunek 2. Obudowa stanowiska po demontażu panelu tylnego

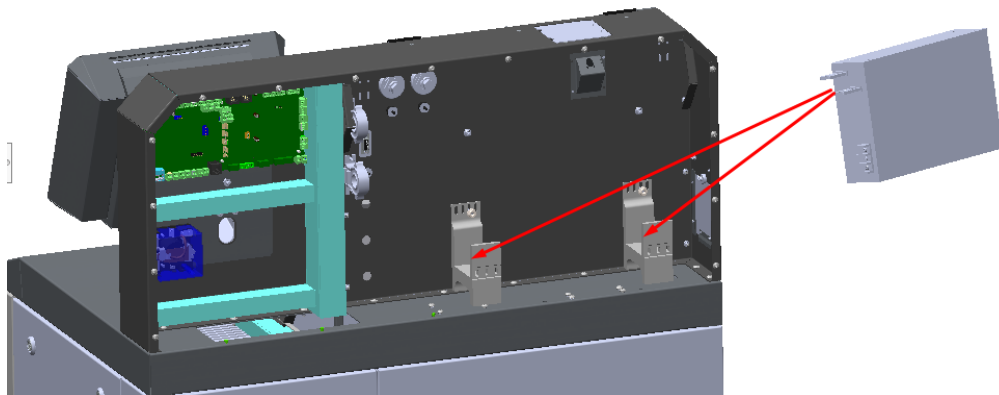
3. Zainstaluj wsporniki mocujące zasilacza.

- Przymocuj do wewnętrznej przegrody obudowy za pomocą nakrętek M6.
- Podczas instalacji ustaw wsporniki na skrajnych otworach zgodnie z rysunkiem 3.



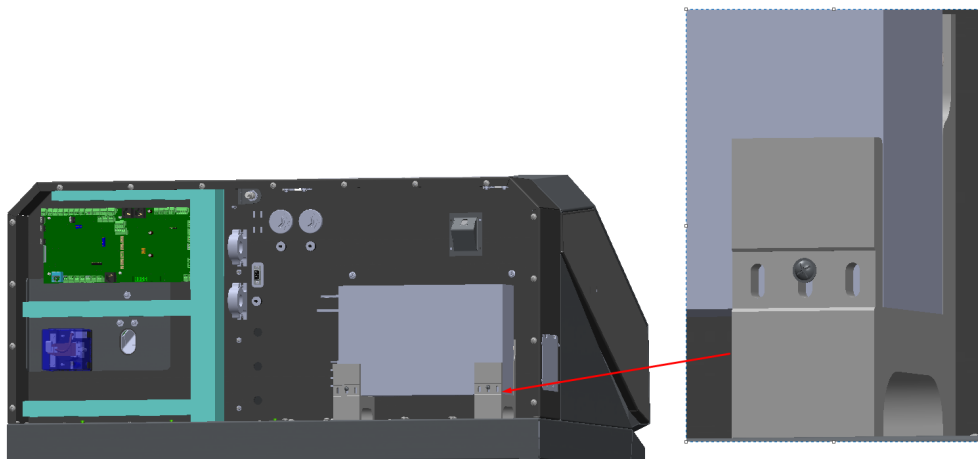
Rysunek 3. Montaż wsporników

4. Zamontować zasilacz FSP-3000-48 na wspornikach (rys. Podczas instalacji ustaw zasilacz w taki sposób, aby przewody znajdowały się po lewej stronie).



Rysunek 4.

5. Przykręć zasilacz do wsporników za pomocą śrub, patrz rys. 5.



Rysunek 5. Mocowanie zasilacza

Podłączenia zasilacza RSP-3000-48 do systemu zasilania stanowiska.

Do zasilacza RSP-3000-48 podłączone są trzy zestawy przewodów, patrz rys. 6:

- 1 – Przewody zasilające zasilacza.
- 2 – Przewody sterujące zasilaczem.
- 3 – Przewody wyjściowe zasilacza.



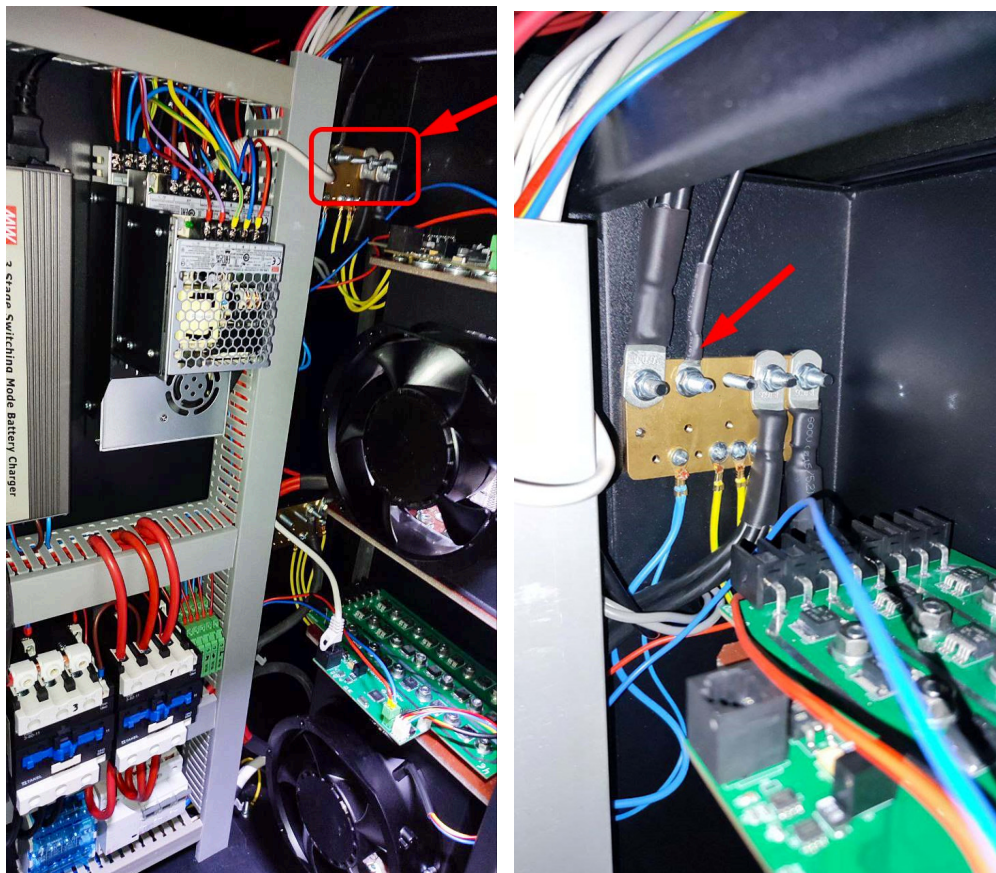
Rysunek 6.

1. Otwórz prawy panel boczny stanowiska.



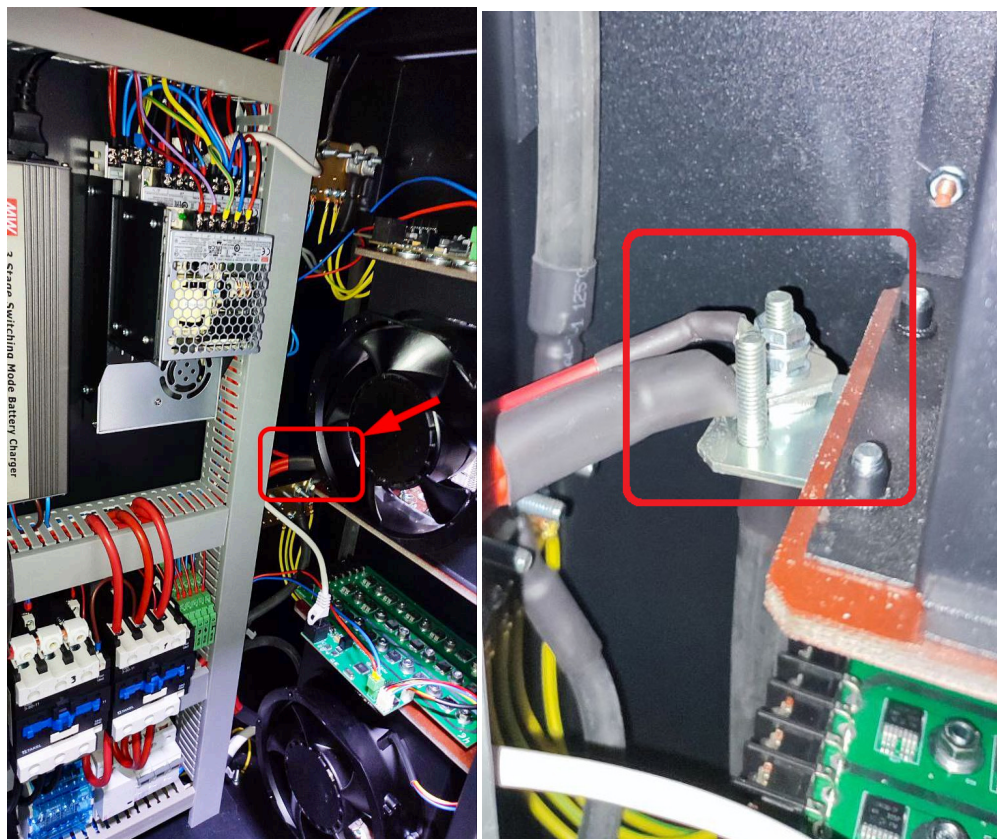
Rysunek 7.

2. Podłącz czarny przewód wyjścia zasilacza (poz. 3 rys. 6) do ujemnej magistrali miedzianej patrz rys. 8.



Rysunek 8.

3. Podłącz czerwony przewód wyjścia zasilacza (poz. 3 rys. 6) do bloku obciążenia patrz rys. 9.



Rysunek 9.

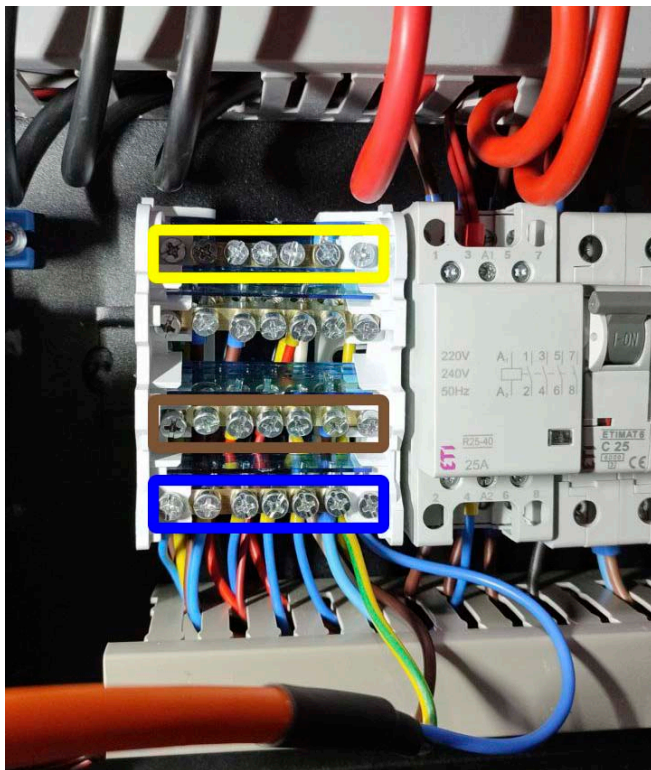
4. Podłącz przewody zasilające zasilacza (poz. 1 rys. 6) do listwy zaciskowej zasilania patrz rys. 10.



Rysunek 10.

4.1. Zdejmij niebieską przezroczystą osłonę listwy zaciskowej.

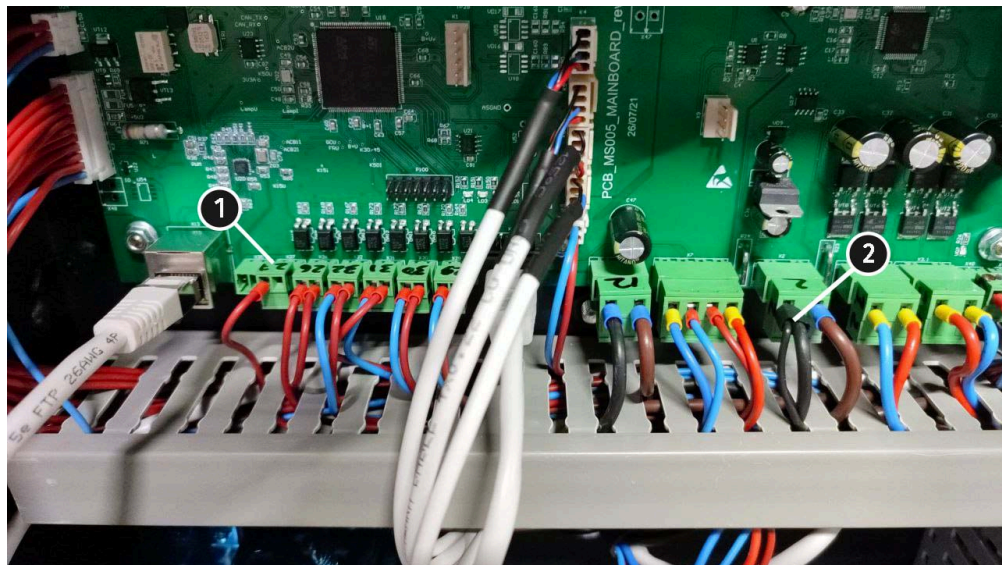
4.2. Podłącz przewody do miejsc pokazanych na rysunku 11. Kolorem zaznaczone są miejsca, w których należy podłączyć przewód odpowiedniego koloru.



Rysunek 11.

4.3. Po podłączeniu przewodów umieść osłonę listwy zaciskowej na miejsce.

5. Podłącz przewody sterujące zasilacza (poz. 2 rys. 6) do płyty głównej, jak pokazano na rysunku 12. Przewód ze złączem do miejsca poz.1 i czarny przewód w poz. 2.



Rysunek 12.

6. Po podłączeniu przewodów zamknij boczne drzwi i przykręć tylny panel na miejsce.

Aktualizacja oprogramowania stanowiska i aktywacja nowej funkcji-diagnostyka rozruszników-alternatorów pasowych

1. Włącz stanowisko. Po włączeniu stanowiska, jeśli jest połączenie z Internetem, oprogramowanie zostanie zaktualizowane.
2. Aby aktywować funkcję 48 V, przejdź do menu ustawień i na karcie „General” w polu „Promo cod” wpisz polecenie: MSG48VACTIVE. Aby zaakceptować polecenie, naciśnij „Enter”.

MSG Equipment

DZIAŁ SPRZEDAŻY

+38 073 529 64 26

+38 067 888 19 34



E-mail: sales@servicems.eu

Website: servicems.eu

PRZEDSTAWICIELSTWO W POLSCE

STS Sp. z o.o.

ul. Familijna 27,

Warszawa 03-197

+48 833 13 19 70

+48 886 89 30 56



E-mail: sales@servicems.eu

Website: msgequipment.pl

WSPARCIE TECHNICZNE

+38 067 434 42 94



E-mail: support@servicems.eu

CONTENIDO

[INTRODUCCIÓN](#)..... 40

[1. COMPLETACIÓN](#)..... 40

[2. SECUENCIA DE OPERACIONES](#)41

[CONTACTOS](#)..... 50

INTRODUCCIÓN

Gracias por elegir los productos de MSG Equipment.

El KIT005-48V está diseñado para actualizar la máquina de pruebas MS005 que no dispone del modo de prueba de alternadores de arranque por correa de 48 V (las máquinas MS005 fabricadas antes de Septiembre de 2023).

La instalación del kit permitirá realizar las siguientes operaciones en la Máquina MS005:

- 1) Comprobación de los alternadores de arranque por correa de 48 V en los modos alternador y arrancador.
- 2) Leer los datos de la unidad de control del generador de arranque de 48 V con un escáner de diagnóstico.

Antes de realizar trabajos de instalación, lea atentamente estas instrucciones.

La modernización de la máquina incluye las siguientes etapas:

- 1) Instalación de la fuente de alimentación de 48 V.
- 2) Conexión de la fuente de alimentación de 48 V al sistema eléctrico de la máquina.
- 3) Actualización del software de la máquina y activación de la función de prueba de los generadores de arranque de 48 V.

1. COMPLETACIÓN

El juego de entrega incluye:

Denominación	Cantidad, piezas
Fuente de alimentación de 48 V con juego de cables	1
Soporte de montaje de la fuente de alimentación	2
Tuerca M6	2
Tornillo M4x20	2
MS-33401: cable de diagnóstico para generadores de 48 V AUDI	1
Kit soporte alternador 48 V AUDI	1
Instrucciones de instalación (tarjeta con código QR)	1

2. SECUENCIA DE OPERACIONES

Instalación de la fuente de alimentación RSP-3000-48 en la máquina.



1. Desconecte la máquina de la red eléctrica de 400 V.
2. Retire el panel posterior quitando los tornillos perimetrales.



Figura 1. Panel desmontable de la carcasa de la máquina

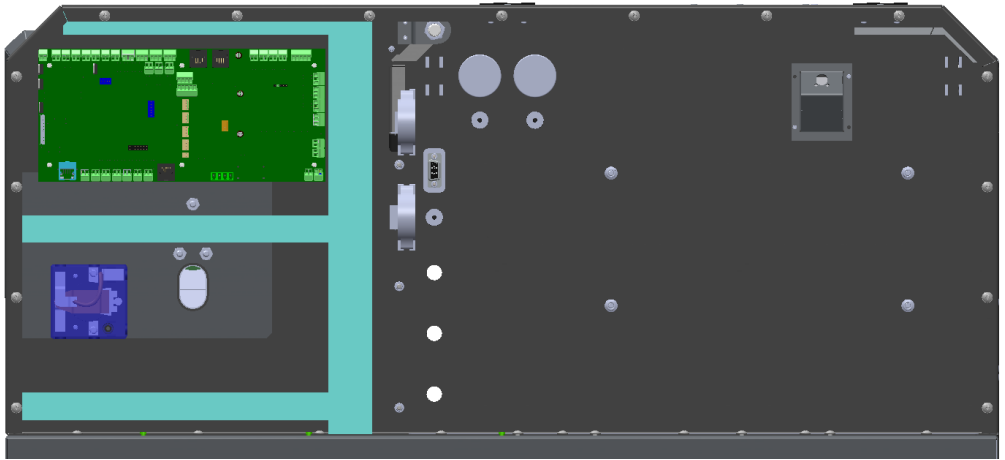


Figura 2. Carcasa de la máquina tras retirar el panel posterior

3. Instale los soportes de montaje de la fuente de alimentación.

- Fijelos en el tabique interior de la carcasa con tuercas M6.
- Coloque los soportes en los orificios más exteriores durante la instalación según la figura 3.

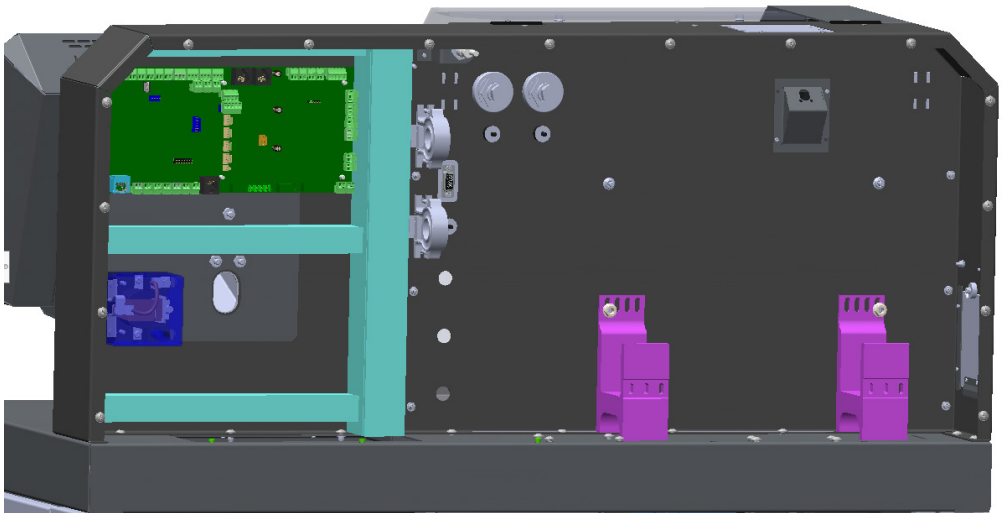


Figura 3. Montaje de los soportes

Instrucciones de montaje

4. Instale la fuente de alimentación RSP-3000-48 en los soportes (Fig. 4). Coloque la fuente de alimentación de modo que los cables queden en el lado izquierdo durante la instalación.

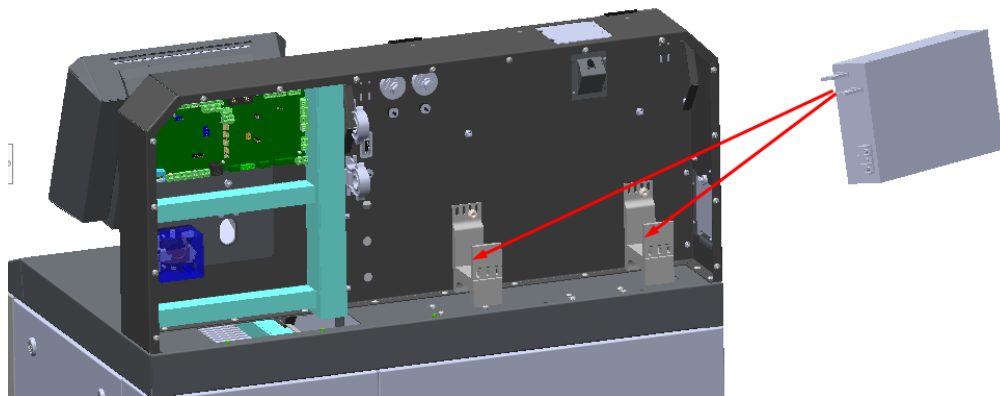


Figura 4

5. Fije la fuente de alimentación a los soportes con tornillos. Ver la Fig. 5.

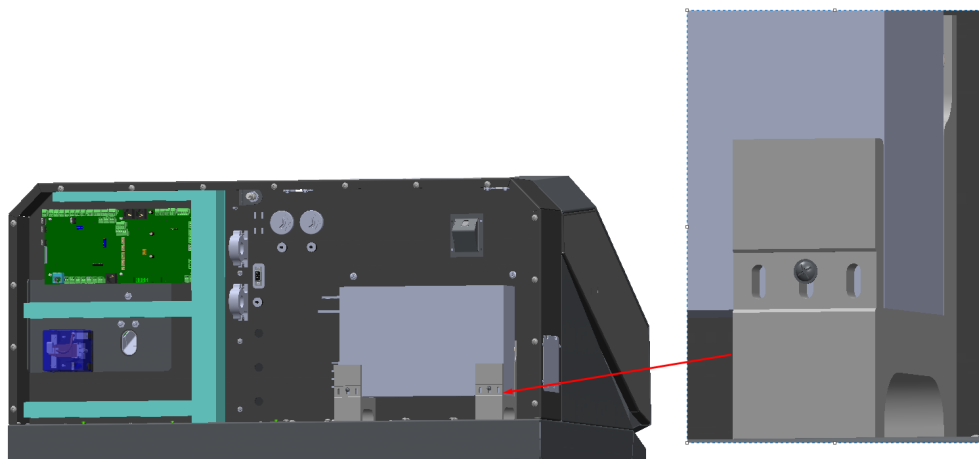


Figura 5. Fijación de la fuente de alimentación

Conexión de la fuente de alimentación RSP-3000-48 al sistema eléctrico de la máquina.

Hay tres juegos de cables conectados a la fuente de alimentación RSP-3000-48. Ver Fig. 6:
1 – Cables de alimentación de la fuente de alimentación.
2 – Cables de control de la fuente de alimentación.
3 – Cables de salida de la fuente de alimentación.

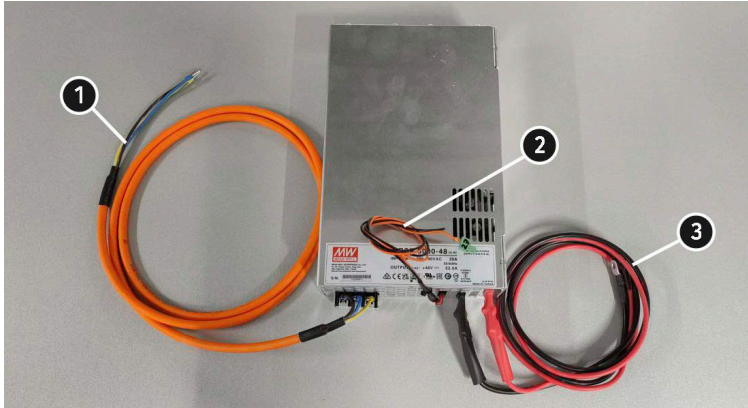


Figura 6

1. Abra el panel lateral derecho de la máquina.



Figura 7

Instrucciones de montaje

2. Conecte el cable negro de la salida de la fuente de alimentación (pos. 3 fig. 6) al bus de cobre negativo, ver fig. 8.

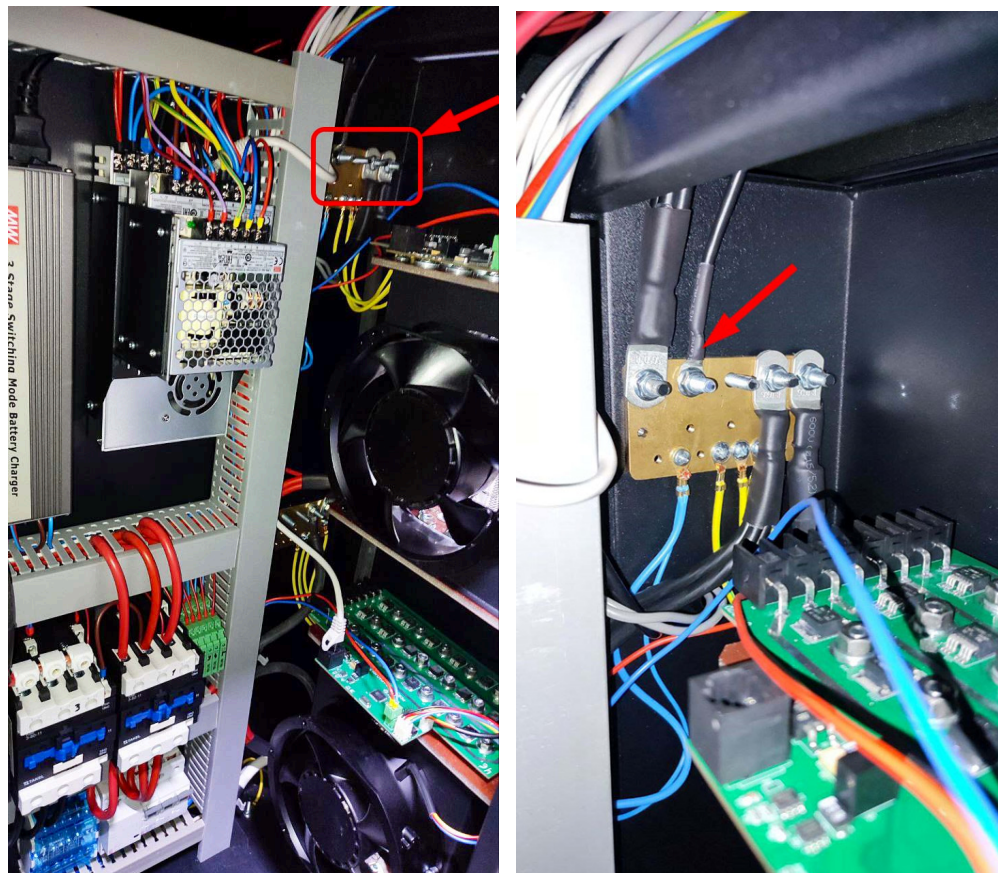


Figura 8

KIT005-48V

3. Conecte el cable rojo de la salida de la fuente de alimentación (pos. 3 fig. 6) al bloque de carga, ver fig. 9.

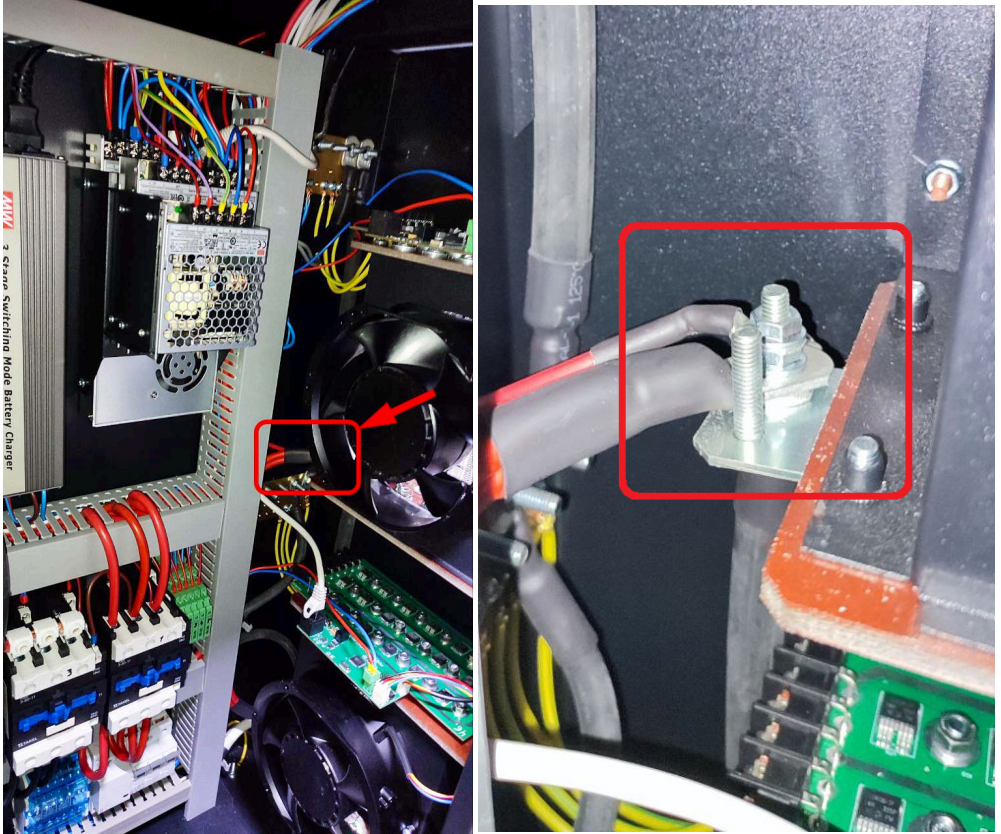


Figura 9

Instrucciones de montaje

4. Conecte los cables de alimentación de la fuente de alimentación (pos. 1 Fig. 6) al bloque de terminales de alimentación, ver fig. 10.



Figura 10

KIT005-48V

- 4.1. Retire la cubierta transparente azul del bloque de terminales.
- 4.2. Conecte los cables a los lugares que se muestran en la figura 11. El color indica dónde conectar el cable del color correspondiente.

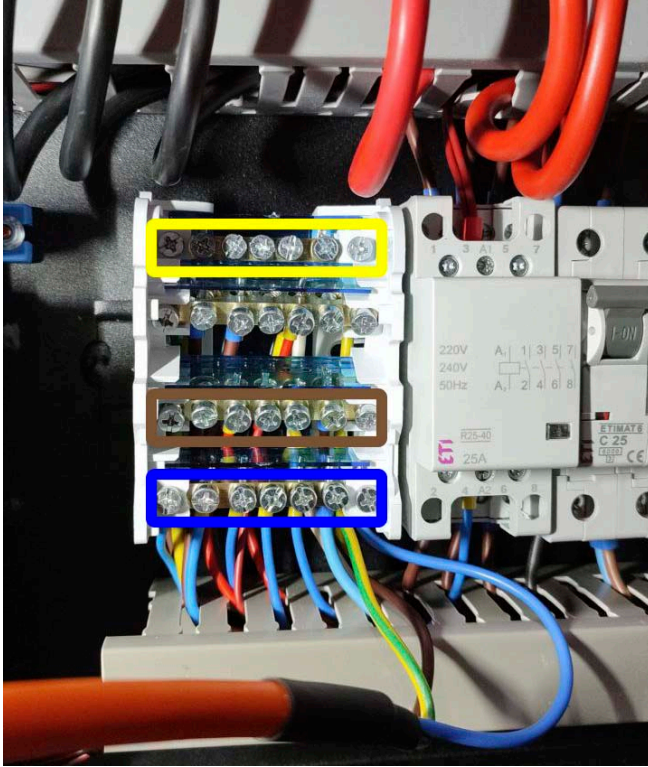


Figura 11

- 4.3. Vuelva a colocar la cubierta de terminales después de conectar los cables.

5. Conecte los cables de control de la fuente de alimentación (pos. 2 Fig. 6) a la placa principal como se muestra en la figura 12. Cable con conector en posición 1 y cable negro en posición 2.

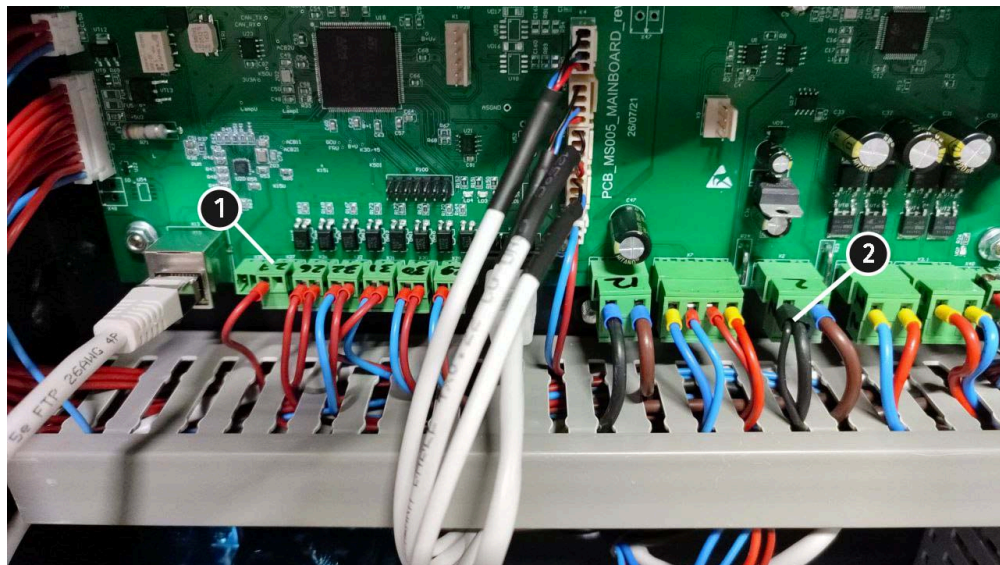


Figura 12

6. Cierre la puerta lateral y atornille el panel posterior en su lugar después de conectar los cables.

Actualización del software de la máquina y activación de una nueva función: diagnóstico de generadores de arranque por correa de 48 V.

1. Encienda la máquina. El software actualizará cuando se enciende la máquina y si hay una conexión a Internet.
2. Para activar la función 48 V vaya al menú de configuración y en la pestaña «General» en el campo «Promo code» introduce el comando: MSG48VACTIVE. Pulse «Enter» para aceptar el comando.

MSG Equipment

DEPARTAMENTO DE VENTAS

+38 073 529 64 26

+38 067 888 19 34



E-mail: sales@servicems.eu

Website: servicems.eu

OFICINA DE REPRESENTACIÓN EN POLONIA

STS Sp. z o.o.

ul. Familiańska 27,

03-197 Varsovia

+48 833 13 19 70

+48 886 89 30 56



E-mail: sales@servicems.eu

Website: msgequipment.pl

SERVICIO DE SOPORTE TÉCNICO

+38 067 434 42 94



E-mail: support@servicems.eu

СОДЕРЖАНИЕ

ВВЕДЕНИЕ	52
1. КОМПЛЕКАЦИЯ	52
2. ПОСЛЕДОВАТЕЛЬНОСТЬ ОПЕРАЦИЙ	53
КОНТАКТЫ	62

ВВЕДЕНИЕ

Благодарим Вас за выбор продукции MSG Equipment.

Комплект KIT005-48V предназначен для доработки стенда MS005 у которого недоступен режим проверки ременных стартер-генераторов 48 В (стенды MS005, изготовленные до сентября 2023 года).

Установка комплекта позволит стенду MS005:

- 1) Проверять ременные стартер-генераторы в генераторном и стартерном режимах работы.
- 2) Считывать данные с блока управления стартер-генератора 48 В с помощью диагностического сканера.

Доработка стенда включает следующие этапы:

- 1) Монтаж блока питания 48 В.
- 2) Подключение блока питания 48 В к электрической системе стенда.
- 3) Обновление ПО стенда и активация функции проверки стартер-генераторов 48 В.

Перед проведением монтажных работ внимательно изучите данную инструкцию.

1. КОМПЛЕКТАЦИЯ

В комплект поставки входит:

Наименование	Кол-во, шт.
Блок питания 48 В с подключёнными проводами	1
Кронштейн крепления блока питания	2
Гайка М6	2
Винт М4х20	2
MS-33401 – кабель для диагностики ременных стартер-генераторов 48 В AUDI	1
Набор опор генератора 48 В AUDI	1
Инструкция по монтажу (карточка с QR кодом)	1

2. ПОСЛЕДОВАТЕЛЬНОСТЬ ОПЕРАЦИЙ

Монтаж блока питания RSP-3000-48 в стенд.



1. Отключите стенд от электрической сети питания 400 В.
2. Снимите заднюю панель, для чего необходимо выкрутить винты по периметру.



Рисунок 1. Демонтируемая панель корпуса стенда

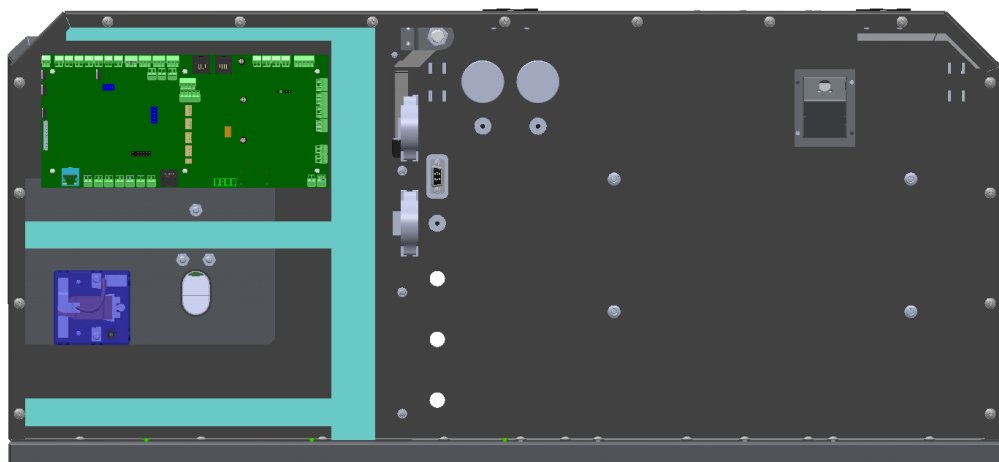


Рисунок 2. Корпус стенда после демонтажа задней панели

3. Установите кронштейны крепления блока питания.

- Крепеж произвести к внутренней перегородке корпуса гайками М6.
- При установке позиционировать кронштейны на крайние отверстия согласно рисунку 3.

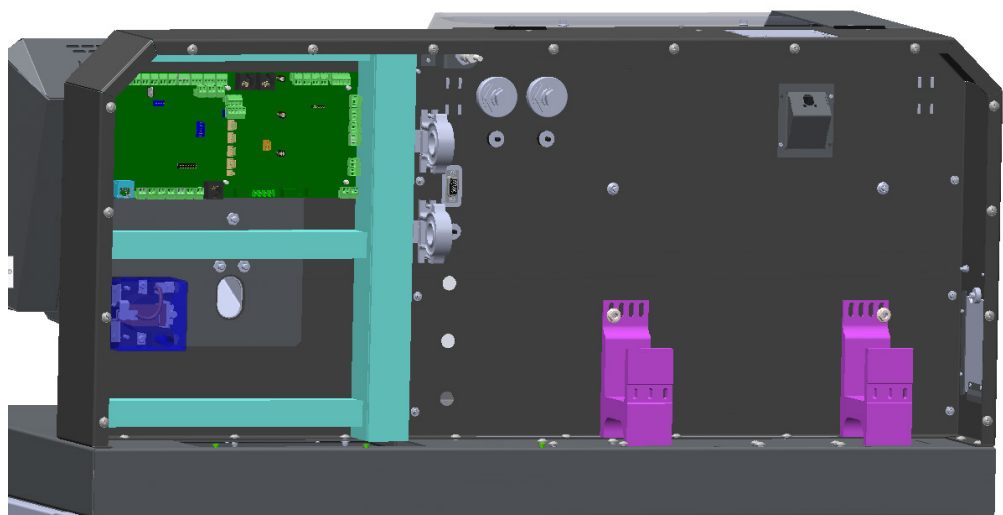


Рисунок 3. Монтаж кронштейнов

Инструкция по монтажу

4. Установить на кронштейны блок питания RSP-3000-48 (рис 4). При установке расположить блок питания таким образом, чтобы провода были расположены с левой стороны.

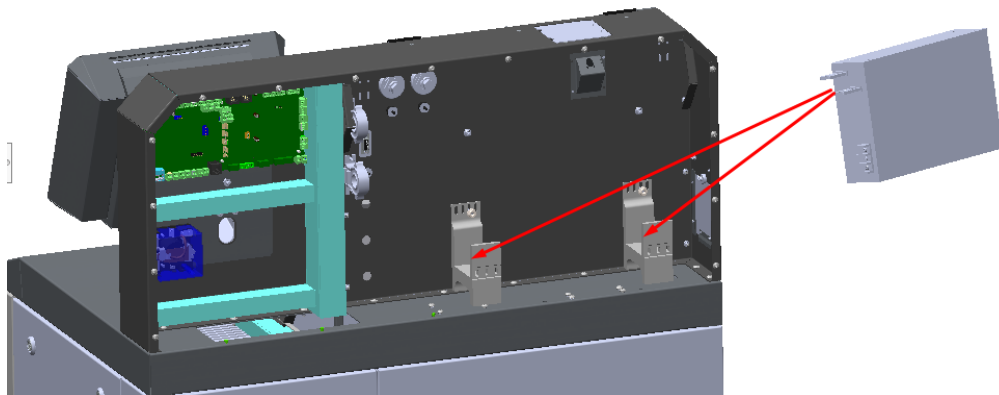


Рисунок 4

5. Прикрепить блок питания к кронштейнам винтами M4x20 см. рис. 5.

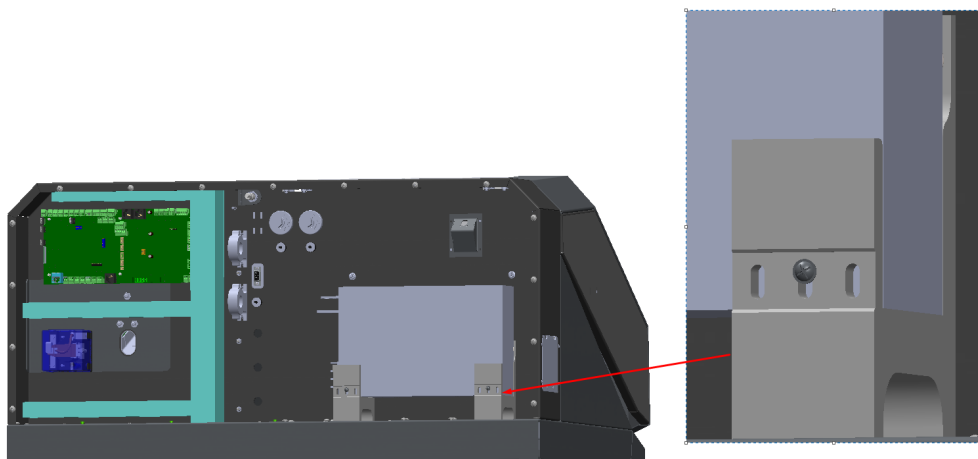


Рисунок 5. Фиксация блока питания

Подключение блока питания RSP-3000-48 к электросистеме стенда.

К блоку питания RSP-3000-48 подключены три набора проводов см. рис. 6:

1 – Провода питания блока питания.

2 – Провода управления блоком питания.

3 – Провода выхода блока питания.



Рисунок 6

1. Откройте правую боковую панель стенда.



Рисунок 7

Инструкция по монтажу

2. Подключите чёрный провод выхода блока питания (поз. 3 рис. 6) к минусовой медной шине см. рис. 8.

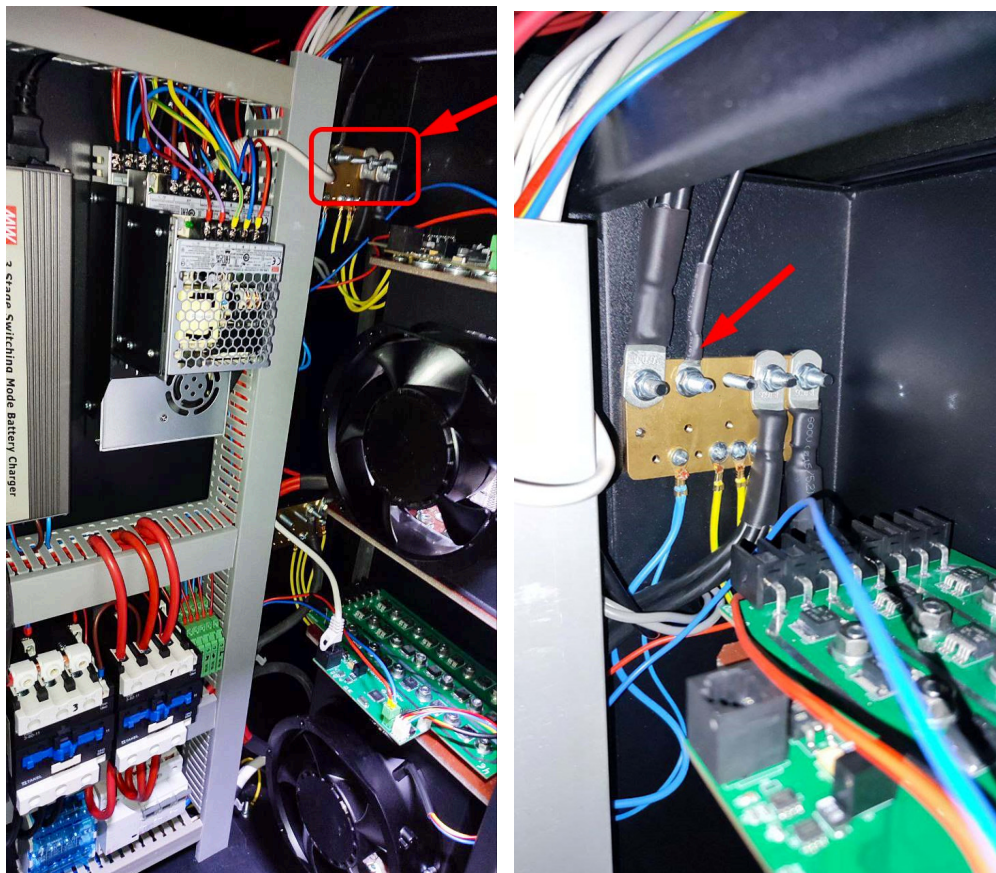


Рисунок 8

3. Подключите красный силовой выхода блока питания (поз. 3 рис. 6) к блоку нагрузки см. рис. 9.

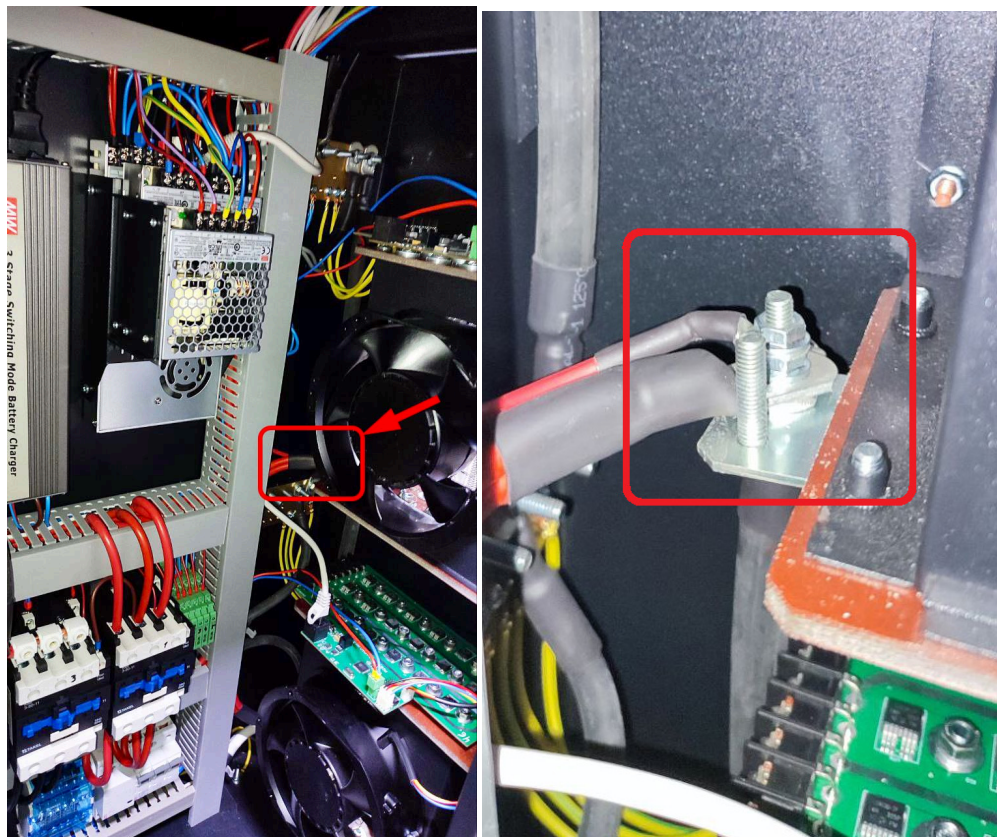


Рисунок 9

Инструкция по монтажу

4. Подключите провода питания блока питания (поз. 1 рис. 6) к силовому клеммнику см. рис. 10.

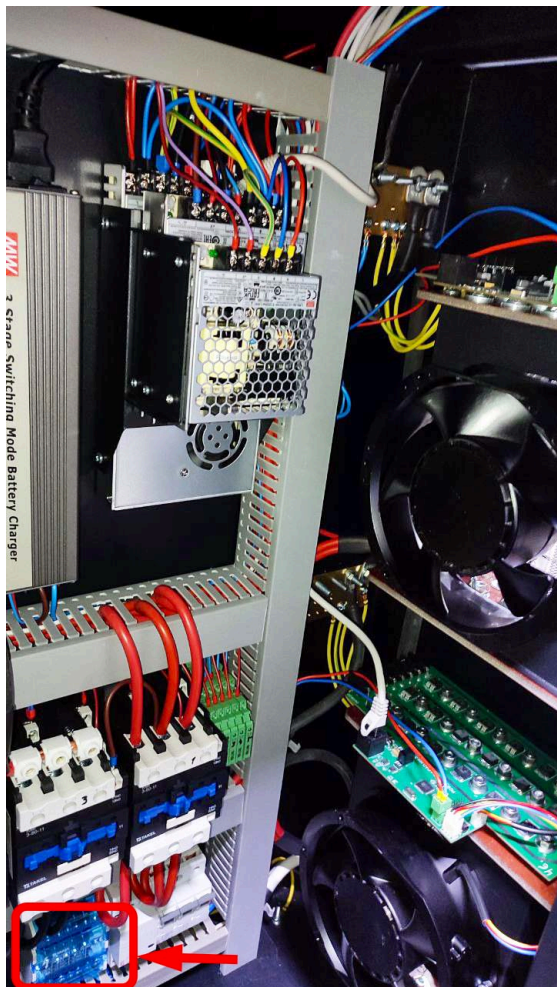


Рисунок 10

4.1. Снимите синюю прозрачную крышку клеммника.

4.2. Подключите провода к местам показанным на рисунке 11. Цветом выделены места куда нужно подключить провод соответствующего цвета.

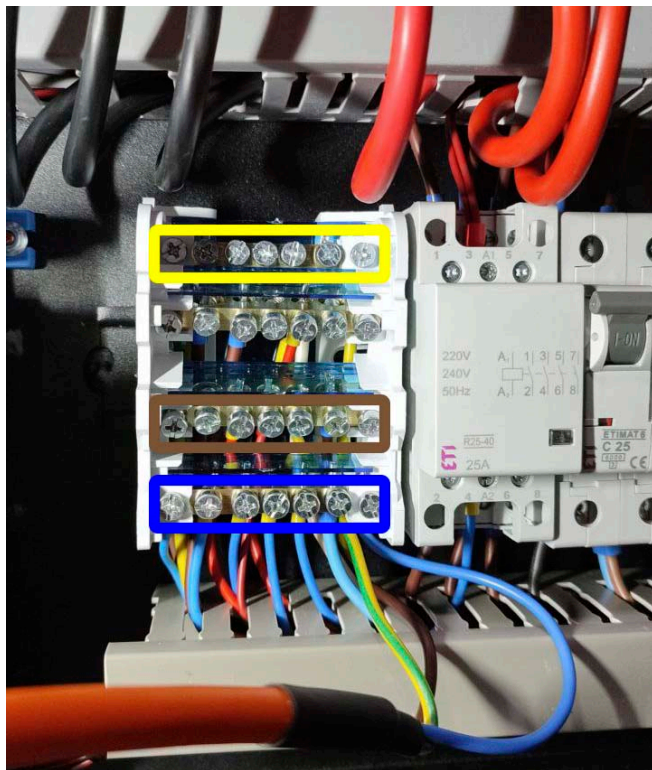


Рисунок 11

4.3. После подключения проводов установите крышку клеммника на своё место.

5. Подключите провода управления блоком питания (поз. 2 рис. 6) к главной плате как показано на рисунке 12. Провод с разъёмом в место поз.1 и чёрный провод в поз 2.

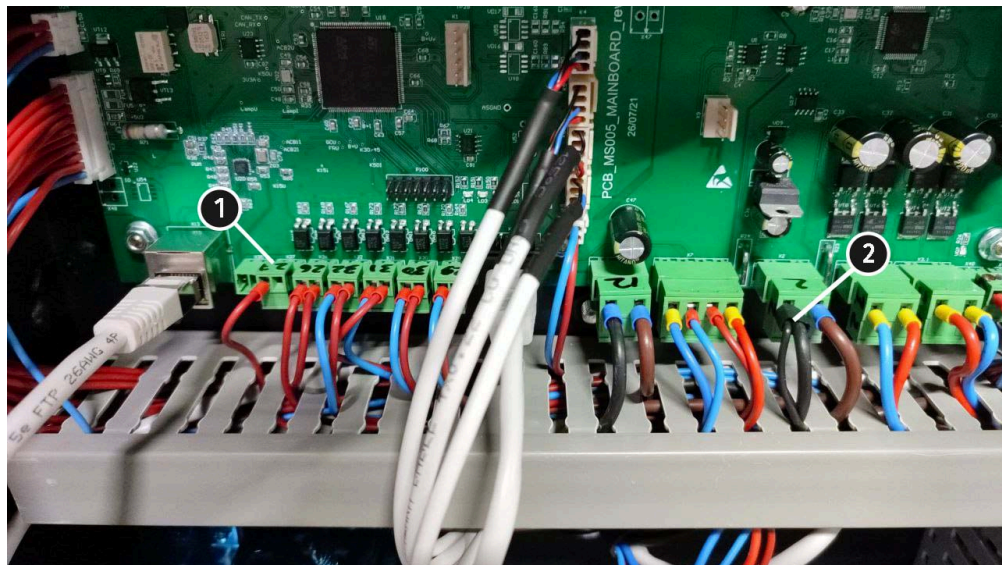


Рисунок 12

6. После подключения проводов закройте боковую дверь и прикрутите на своё место заднюю панель.

Обновление программного обеспечения стенда и активация новой функции – диагностика ременных стартер-генераторов 48 В.

1. Включите стенд. При включении стенда и при наличии подключения к интернет ПО обновиться.
2. Для активации функции 48 В зайдите в меню настроек и во вкладке «General» в поле «Promo code» впишите команду: MSG48VACTIVE. Для принятия команды нажмите «Enter».

MSG Equipment

ОТДЕЛ ПРОДАЖ

+38 073 529 64 26

+38 067 888 19 34



E-mail: sales@servicems.eu

Website: servicems.eu

ПРЕДСТАВИТЕЛЬСТВО В ПОЛЬШЕ

STS Sp. z o.o.

ул. Фамилийная 27,

03-197 Варшава

+48 833 13 19 70

+48 886 89 30 56



E-mail: sales@servicems.eu

Website: msgequipment.pl

СЛУЖБА ТЕХНИЧЕСКОЙ ПОДДЕРЖКИ

+38 067 434 42 94



E-mail: support@servicems.eu



CE EAC